

# Boothalsshirt BERTINA

Design: traumschnitt

Knip alle patroondelen met naadtoeslag uit de stof.



Gebruik een rekbare steek voor dit shirt, zoals een smalle zigzagsteek of stik de delen met de locker in elkaar.

Stik de delen ook met een rekbare steek door, zoals een driegedeelde zigzagsteek. De zomen kunnen ook met een dubbele naald genaaid worden.

Hier in de stap-voor-stap beschrijving is de gemakkelijkste manier beschreven. Natuurlijk kunnen ervaren naaisters naar eigen inzicht te werk gaan.



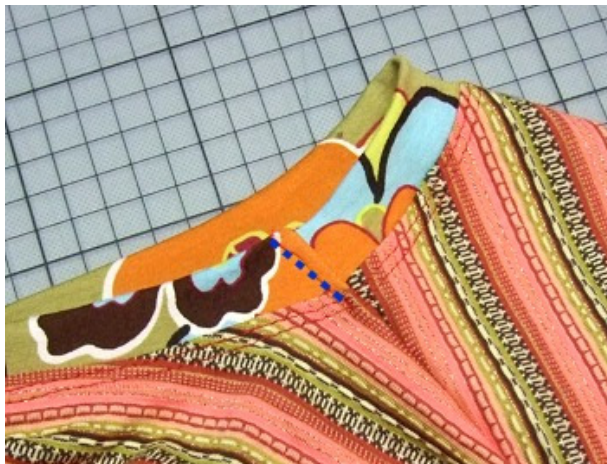
Verstevig bij erg rekbare stoffen of als er geen locker ter beschikking staat, de rondingen met opstrijkbaar naadband.



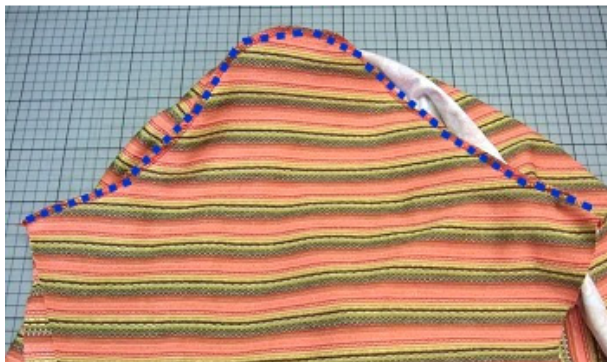
Stik eerst deel 3 en 2 met de goede kanten op elkaar en stik de naad aan de goede kant door. Stik dan deel 1 er aan vast en stik de naad door.



Vouw de halsboordjes in de lengte dubbel en stik ze aan voor- en achterpand. Vouw de naden naar beneden en stik ze door.



Sluit de schouderaden. vouw de naadtoeslag naar het voorpand en stik hem met een kleine driehoek plat.



Zet de mouwen in de armgaten.



Sluit de mouw- en zijnaden in één keer. Zoom de mouwen en de onderkant van het shirt.

**KLAAR !**