

# Indira - Zipfelshirt



Die Videoanleitung findest Du hier:  
<http://www.youtube.com/mialuna24>

## Nähanleitung und Schnitt

### *Zipfelshirt*

Lady Indira ist ein bequemes Zipfelshirt. Es wird nach unten hin leger und weit und fällt daher sehr schön.

Die Passform ist normal.

Genäht wird Lady Indira aus allen dehnbaren Stoffen wie Jersey, Viskosejersey und leichten Strickstoffen.

Wer das Shirt als Pulli nähen mag kann eine Nr. größer nähen und dazu dehnbare nicht zu dicke Strickstoffe oder Sommersweat benutzen. Ggf. müssen dann noch die Ärmel nach unten hin etwas verbreitert werden.

**Bitte lies Dir die gesamte Anleitung einmal durch,  
bevor Du startest.**

**ACHTUNG : Das Schnittmuster enthält keine Nahtzugaben.**

## Nähen

Lady Indira wird mit einem dehnbaren Stich der Nähmaschine genäht, (z. B. dem 3fach Geradstich, Elastikstich oder einem ganz schmalen Zickzackstich ) oder mit der Overlock.

Am besten eine Jersey- oder Strechnadel zum Nähen verwenden.  
Die Nahtkanten müssen nicht versäubert werden.

### Hautanleitung :

#### Version mit offenkantigem Halsausschnitt und Säumen



#### 1.

Schneide Dir alle Teile mit **Nahtzugabe** zu.

Ich nehme als Nahtzugabe gern 0,8 - 1 cm.

Bei der offenkantigen Verarbeitung werden keine Saumzugaben an Shirt und Ärmeln benötigt.



#### 2.

Lege das Vorder- und Rückenteil an den Schultern rechts auf rechts aufeinander und schließe die beiden Nähte.



**3.**

Wende alles auf rechts. Als nächstes werden die Ärmel eingenäht.



Stecke die Ärmel nacheinander rechts auf rechts auf den Armausschnitt und nähe sie ein. Beachte dabei die Passzeichen.



So sieht es jetzt aus.



**4.**

Lege Vorderteil und Rückenteil sowie die Ärmel rechts auf rechts. Stecke und nähe die Seitennähte in einem Zug.



Wende das Shirt auf rechts.



**5.**

Bei dieser Version bleibt der Halsausschnitt offenkantig.



Nähe mit einer kurzen geraden Naht die Nahtzugaben der Schulternähte auf eine Seite. So können die Schulternähte nicht mehr aufgehen.



Du kannst auch noch eine Ziernaht (oder Covernaht) um den Ausschnitt herum nähen.



**6.** Die Seitennähte werden auch die gleiche Weise wie der Halsausschnitt gesichert.



Hier noch mal ein Detailbild.



Ebenso kannst Du die beiden Ärmel arbeiten.

Wie du ein Shirt mit normalen Säumen nähst zeige ich Dir ab Seite 12.



Nach dem waschen rollen sich dann viele Jerseys richtig schön ein. Das ergibt einen tollen Effekt.

Schon ist Dein Shirt mit offenkantiger Saumverarbeitung fertig.

## Version mit Bündchen am Halsausschnitt und umgenähten Säumen.



Arbeite Dein Shirt bis einschließlich Punkt 4. der obigen Anleitung. Für den Halsausschnitt mit Bündchen, miss Dir zuerst die Länge des Halsausschnittes aus und berechne die Länge des Bündchenstreifens nach folgender Formel: die Länge des Ausschnittes wird mit 0,7 für normal dehnbares Bündchen, oder mit 0,8 für festeres Bündchen oder Jersey multipliziert. Die Breite inkl. Nahtzugabe ist ca. 4-5 cm.



Lege den Streifen der Länge nach rechts auf rechts und schließe ihn an der kurzen Seite.



Jetzt hast Du einen Bündchenring.



Klappe den Bündchenring der Länge nach mittig links auf links.



Stecke den Bündchenring nun mit den offenen Kanten bündig und leicht gedehnt auf den Halsausschnitt. Dabei wird die Naht hinten mittig angesetzt.





Nähe das Bündchen ein und klappe anschließend die Nahtzugabe auf Wunsch in das Shirt und steppe sie von außen knappkantig ab.



Klappe die Saumzugaben der langen Kanten gleichmäßig links auf links und steppe den Saum von rechts ab.



Die überstehenden Ecken werden abgeschnitten.



Nun klappe auch die Saumzugaben der kurzen Kanten links auf links.



Die überstehenden Ecken werden nach innen geklappt und gut festgeklammert oder gesteckt.



So soll es aussehen. Die Ecken dürfen nicht mehr überstehen.



Steppe die Säume von rechts ab.  
So sieht es jetzt von innen aus.



Und so sieht nun der Ganze Saum aus.



An den Ärmelenden klappe die  
Saumzugabe gleichmäßig links auf  
links und steppe den Saum von  
rechts ab.

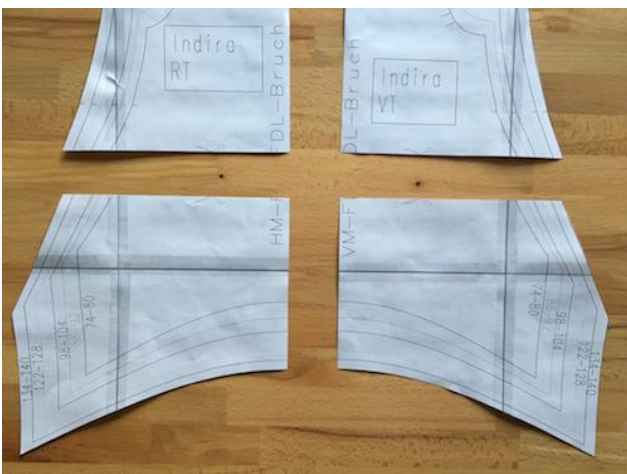


Fertig ist dein Shirt mit umgenähten Säumen und Bündchen am Halsausschnitt.

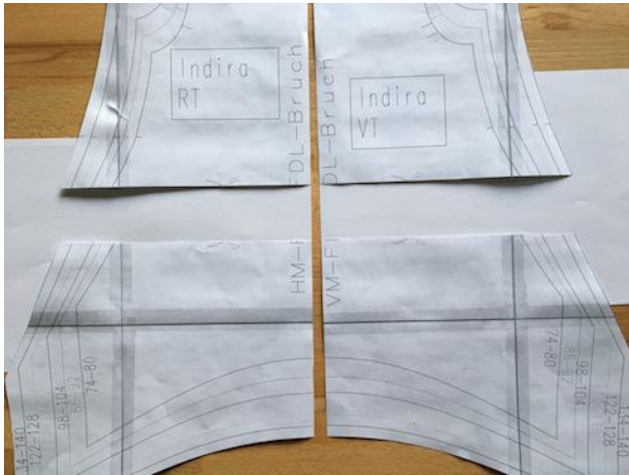
## Zipfelshirt verlängern



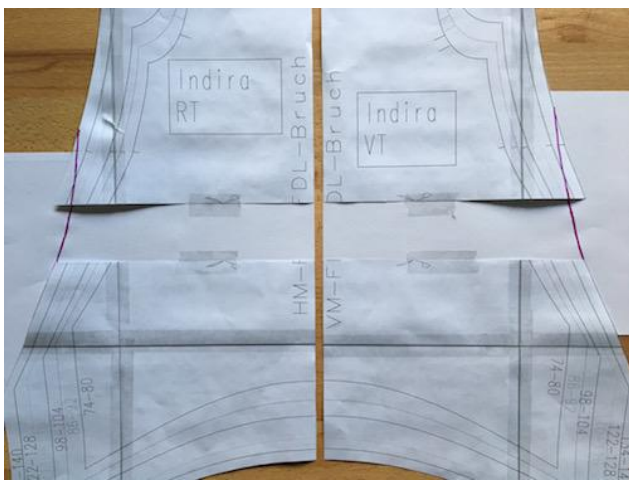
Auf Vorder- und Rückenteil befindet sich eine Schneidelinie (Symbol Schere) hier rot.



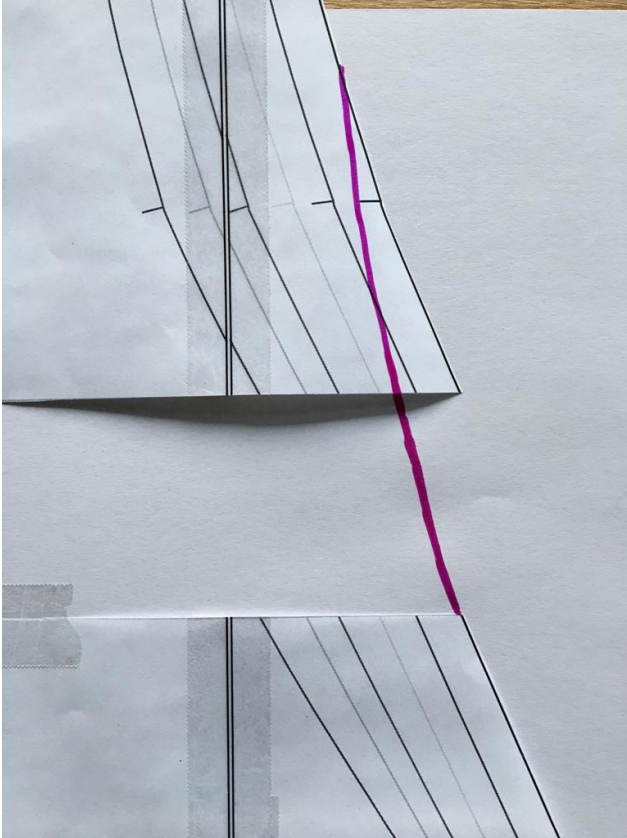
Schneide die Teile an der Linie auseinander und schiebe sie um die gewünschten cm auseinander. Soll dein Shirt 5 cm länger sein, musst du die Teile jetzt 5 cm auseinander schieben.



Lege Papier unter die entstandene Lücke.



Zeichne jetzt eine seitliche Verbindungslinie.

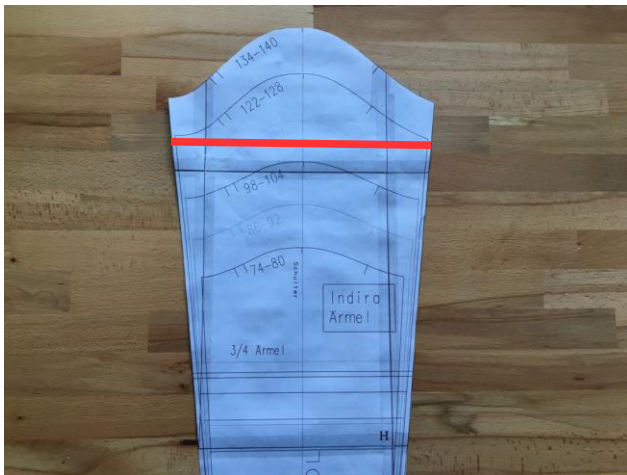


Klebe alles zusammen und schneide das Überstehende ab.



So sehen die verlängerten Schnittteile jetzt aus.

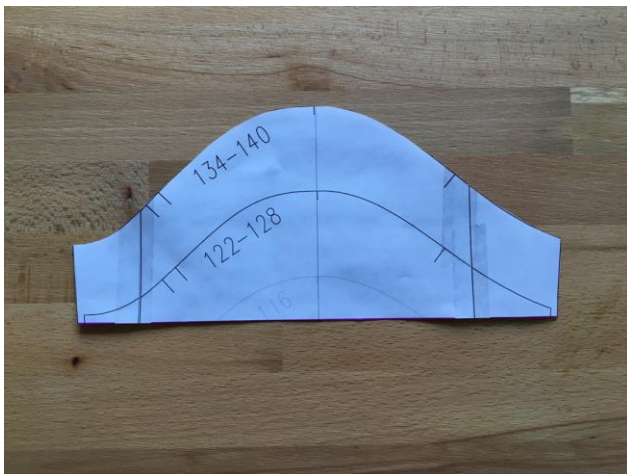
## Kurzen Ärmel erstellen



Für einen  $\frac{3}{4}$  Ärmel schneide an der bereits eingezeichneten Linie den Ärmel ab.

Für einen kurzen Ärmel zeichne dir eine gerade Linie auf gewünschter Höhe ein.

Die Länge des kurzen Ärmels kannst du an einem passenden Shirt ermitteln.



Schneide das Schnittteil an der eingezeichneten Linie durch und fertig ist das kurze Ärmelschnittteil. Der kurze Ärmel und der  $\frac{3}{4}$  Ärmel werden ebenso wie der lange Ärmel gearbeitet.

**Ganz viel Freude und Erfolg beim Nähen.**

**Idee, Schnitt und Anleitung**

**©mialuna24.com November 2016**

**Genähte Einzelstücke dürfen verkauft werden. Beim Verkauf ist die Quelle: Ebook Zipfelshirt „Lady Indira“ by www.mialuna24.com anzugeben. (Industrielle) Massenproduktion, Kopie und oder Weitergabe sowie der Tausch des Ebooks oder Teilen daraus sind untersagt.**

**Für Fehler in der Anleitung kann keine Haftung übernommen werden .**

Bei Fragen, Anregungen oder Kritik könnt Ihr mich unter [info@mialuna24.de](mailto:info@mialuna24.de) kontaktieren.

[www.mialuna24.com](http://www.mialuna24.com)

Ebooks zum Sofortdownload nach Zahlungseingang rund um die Uhr.

## Designbeispiele

herzlichen Dank an meine lieben Probenäherinnen für die vielen liebevoll genähten Jacken

