

Kleid MURIEL

Nähanleitung

Für Nähanfänger möglichst einfach gehalten. Fortgeschrittene können natürlich ihre eigenen Techniken anwenden.

Fotos

Beschreibung



Zuschneiden:

Da die Schulterpartie recht schmal ist, empfiehlt es sich, den vorderen und hinteren Halsbeleg in einem Stück, also ohne extra Schulternaht zuzuschneiden, dann sitzt die Teilung an der vorderen Naht. Dabei an den Schmalseiten jeweils eine Nahtzugabe von 1,5 cm anschneiden.

Auch an der rückwärtigen Naht diese Nahtzugabe anschneiden.

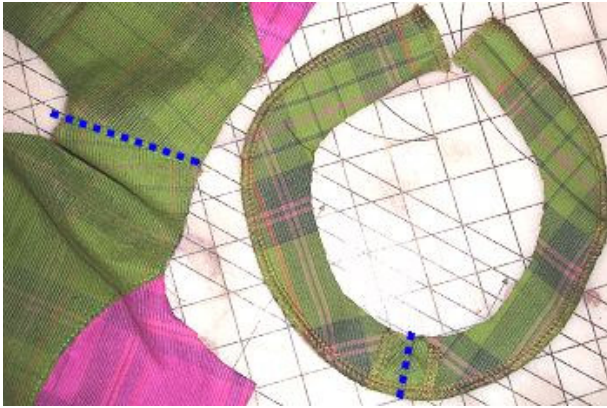


Seitenteile rechts auf rechts an die mittleren Teile setzen, dabei die Passzeichen beachten.

Nahtzugabe in die Mittelteile klappen und schmalkantig absteppen.



Vordere Mittelnaht nähen und ebenfalls schmalkantig absteppen.



Schulternähte schließen und absteppen. Die Mitte des Halsausschnittbeleges rechts auf rechts aufeinander nähen und dabei die Nahtzugabe von 1,5 cm (siehe oben) berücksichtigen.



Halsbeleg rechts auf rechts auf den Halsausschnitt stecken, die beiden vorderen Nähte treffen aufeinander. Die Nahtzugaben sind aber etwas versetzt, so liegt der Ausschnitt später schön flach an.



Ausschnittsrundung steppen und die Nahtzugabe einkürzen.

Reißverschluss einsetzen, eine einfache Anleitung ist ebenfalls auf unserer Homepage www.farbenmix.de zu finden.



Halsbeleg nach innen klappen und schmalkantig absteppen.



Armebelege rechts auf rechts aufstecken und ansteppen, und die Nahtzugaben einkürzen.



Seitennähte, inkl. der Belege schließen.



Belege nach innen und die Nahtzugabe in das Vorderteil klappen, schmalkantig absteppen.

Kleid säumen und FERTIG !