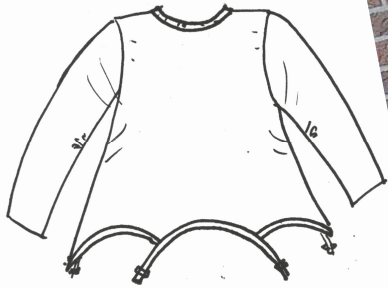
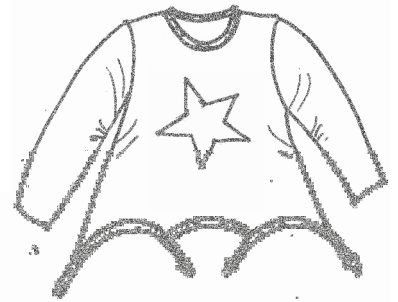
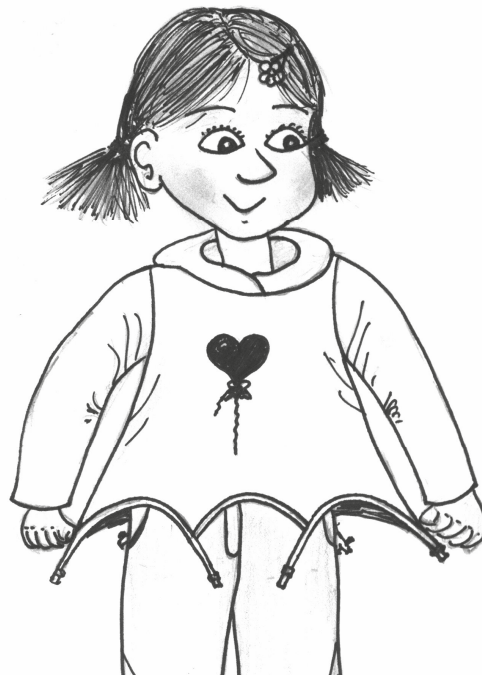


Zipfelpulli HANNEL

farbenmix.de



Mehrgrößen-Schnittmuster, Größen 80-134 ~ Design von Sandra Moser/buntenadel.de

HANNEL ist ein Mädchenpullover in zwei Modellvarianten - er kann mit Zipfelkapuze oder Rundhalsausschnitt genäht werden.

Der Schnitt fällt Größen entsprechend aus.

Der Pullover ist in A-Form, wobei die Schulterpartie körpernah gehalten ist.

Shirtstoffe vor dem Vernähen unbedingt vorwaschen und ggf. in den Trockner geben, um ein späteres Einlaufen zu verhindern.

Beispiele und eine ausführliche Schritt-für-Schritt-Fotoanleitung unter: www.farbenmix.de

Art.-Nr.: 830-008