

KRONENPULLI BEA

Nähanleitung

Für Nähanfänger möglichst einfach gehalten. Fortgeschrittene können natürlich ihre eigenen Techniken anwenden.



Fotos



Beschreibung

Alle Teile entsprechend zuschneiden.



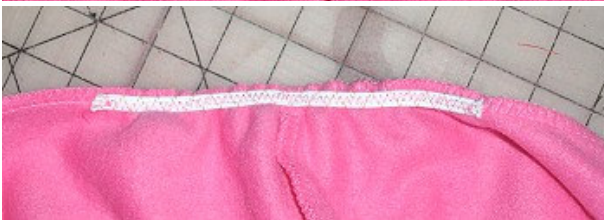
Kapuzenteile rechts auf rechts an der Scheitel- und der rückwärtigen Kante aufeinander nähen.

Kronentasche rechts auf rechts stecken und bis auf eine ca. 10 cm lange Wendeöffnung an der unteren Kante aufeinander steppen. Nahtzugabe etwas einkürzen, Ecken abschrägen.

Fleece franst nicht aus, so kann die Tasche auch links auf links, also Taschenteile einfach aufeinander gesteppt, gearbeitet werden.



Gummiband gut gedehnt auf die Nahtzugabe der vorderen Mitte der Kapuze, linke Stoffseite, mit einem Zickzackstich aufnähen.



Vordere Kapuzenkante einschlagen und fest steppen.



So liegt das Gummiband nun innen.



Kronentasche wenden und rundherum schmal absteppen, dabei die Wendeöffnung verschließen.



Kronentasche auf den Pulli stecken. Sie sollte leicht "beuteln" und dreidimensional wirken.



Bis auf die Taschenöffnungen (siehe gepunktete Linien) rundherum mit ca. 0,5 cm Abstand zur Außenkante aufsteppen und Anfang und Ende der Nähte mit jeweils einer kleinen Zickzackraupe sichern.



ENTWEDER:

Jeweils an das Vorderteil die beiden vorderen Ärmelteile rechts auf rechts nähen. Ebenfalls beim Rückenteil die rückwärtigen Ärmel annähen.



Schulter und die obere Armnaht in einem Zuge schließen, Nahtzugaben in das Vorderteil klappen und knappkantig absteppen.



ODER :

Schulternaht und obere Ärmelnahte schließen.



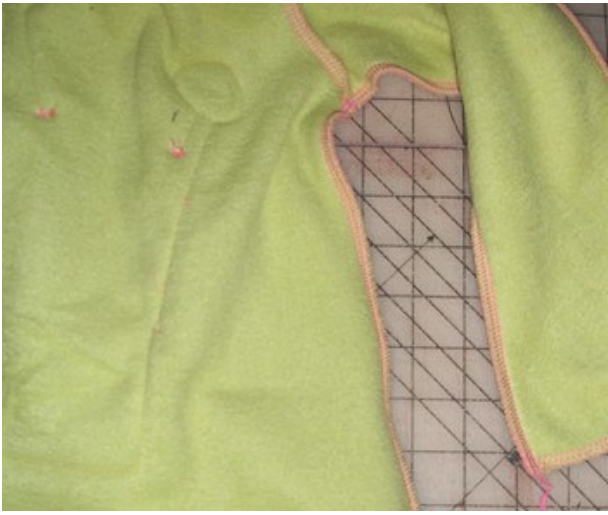
Die Ärmel ganz normal ansetzen.



Kapuze mit der hinteren Mitte rechts auf rechts auf die rückwärtige Halsmitte stecken. Die vorderen Ecken leicht überlappend auf die vordere Halsmitte stecken und jeweils mit ein paar Stichen auf der Nahtzugabe befestigen.



Kapuze mit einer dehnbaren Naht annähen, Nahtzugabe in den Pulli klappen und mit einem dehnbaren Stich absteppen.



Unterarm- und Seitennähte in einem Zug schließen und Ärmel und Unterkante säumen.

FERTIG !

