

glitzerblume*de

Alle Teile laut Schnittteilliste zuzüglich Nahtzugabe zuschneiden. Dabei entweder das vorne senkrecht geteilte oder das Modell mit den seitlichen Einsätzen im Rockteil wählen. Die Schnittteile der Passe (vorne rund oder eckig) sind bei beiden Versionen gleich.

Modell mit seitlichen Einsätzen

Jeweils ein seitliches vorderes Teil rechts auf rechts an beide Seiten des vorderen Rockteiles nähen. Bei dem rückwärtigen Rockteil ebenfalls rechts und links ein seitliches rückwärtiges Teil annähen. Hinweis: Bitte beachten, dass die seitlichen vorderen und die rückwärtigen Teile nicht identisch sind.



Nahtzugaben in das Rockteil bügeln und von rechts knappkantig absteppen.



Je zwei Binderiegelteile rechts auf rechts stecken, rundherum aufeinander nähen, dabei die kurze Schmalseite offen lassen. Nahtzugabe etwas einkürzen und die Spitzen abschrägen. Die Bindeteile auf die rechte Seite wenden, bügeln und knappkantig absteppen. Kurzes Ende versäubern.



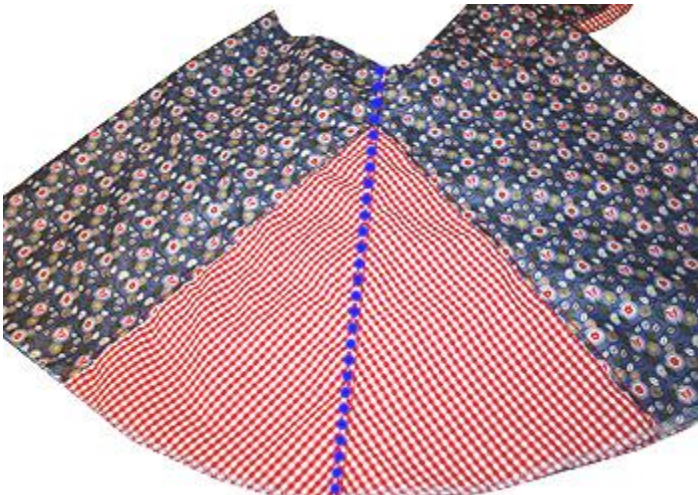
Binderiegel rechts auf rechts, also Richtung Seitennaht zeigend, entsprechend der Markierung auf das rückwärtige Rockteil stecken und annähen.



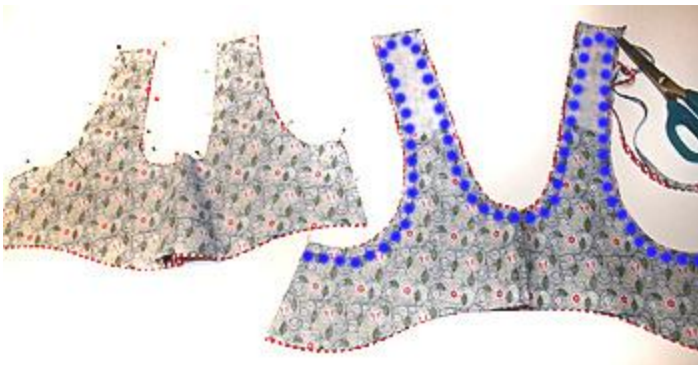
Riegel zur Mitte klappen, mit 1 cm Abstand zur Nahtkante fest steppen und jeweils mit 2 kleinen Zickzackraupen gegen ein Ausreißen sichern.



Vorderes und rückwärtiges Rockteil rechts auf rechts aufeinander stecken und die Seitennähte schließen. Die Teilungsnähte treffen dabei aufeinander.



Nahtzugaben in das rückwärtige Rockteil bügeln und von rechts knappkantig absteppen.



Die beiden vorderen Passenteile rechts auf rechts stecken und entlang der Oberkante und Träger aufeinander nähen. Im Bereich der späteren Knöpfe/Knopflöcher/Drücker zur Verstärkung Vlieseline aufbügeln. Nahtzugaben etwas einkürzen und das Passenteil auf die rechte Stoffseite krepeln. Ebenso die rückwärtige Pässe nähen.



Passenteile an der unteren Kante auseinander klappen.



Die Seitennähte so aufeinander stecken, dass die rechten Stoffseiten und jeweils Außenstoff auf Außenstoff und Innenstoff auf Innenstoff liegen und die Armausschnittnähte aufeinander treffen.
Seitennähte schließen.



Innere in die äußere Passe klappen, bügeln und die Oberkante rundherum von rechts absteppen.



Die Passe rechts auf rechts in das Rockteil stecken, dabei darauf achten, dass die rückwärtige Passe zum rückwärtigen Rockteil mit den Bindebändern zeigt und die Seitennähte aufeinander treffen. Rundherum die Passe an das Rockteil nähen.



Nahtzugaben in die Passe oder in das Rockteil bügeln und von außen knappkantig absteppen.



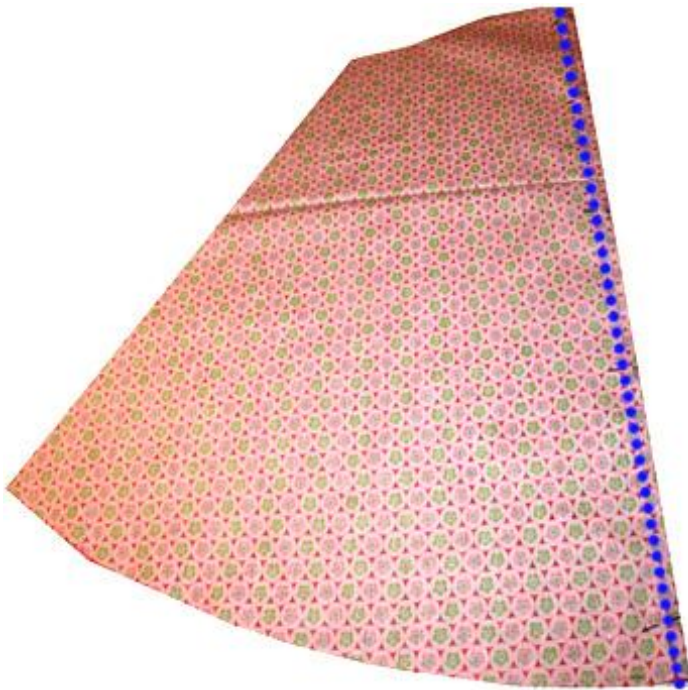
Bei einem Webband die kurzen Enden jeweils einen Zentimeter einklappen und mit STYLEFIX auf die Passe und ein Stückchen darunter kleben. Webband aufnähen und mit Knöpfen verzieren.



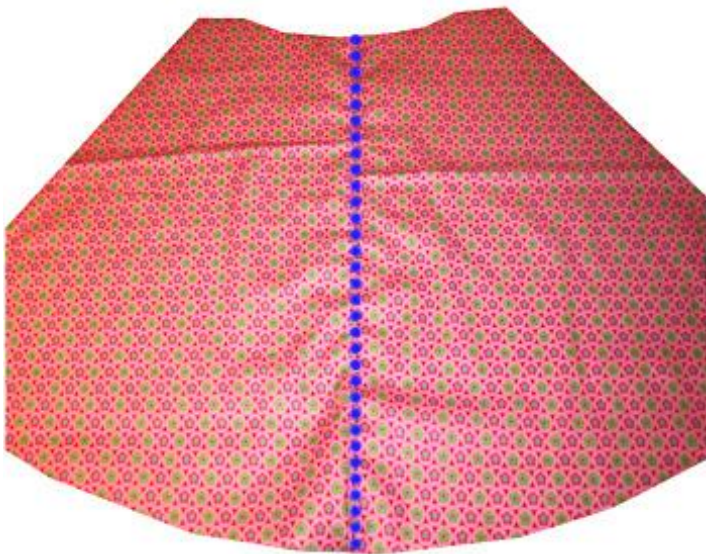
Saum nach Wunsch arbeiten, siehe Freebook für "[Runde Säume](#)".
An jedem Träger 2 Knöpfe plus Knopflöchern oder Drücker anbringen.



FERTIG!

Modell mit mittig geteilten Rockteilen

Jeweils ein rechtes und ein linkes Rockteil rechts auf rechts stecken und die senkrechte Mitte nähen.



Nahtzugaben in eine Richtung bügeln und knappkantig absteppen.



Weiter entsprechend dem Modell mit den seitlichen Einsätzen nähen.



FERTIG!