

## Kleid NIKA



Du suchst den perfekten Begleiter für die kühlere Tage? Dann liegst du mit dem Herbstkleid NIKA genau richtig! NIKA ist ein schmal geschnittenes Kleid, das über Strumpfhose oder Leggings getragen eine ebenso gute Figur macht, wie ganz modern über einer Jeans.

Ob aus Jersey oder dünnem Sweat - DU nährst den Wohlfühlfaktor direkt mit ein! Durch den eingearbeiteten Unterrock entfällt sogar das Säumen und bietet sich damit für Anfänger besonders gut an. NIKA lässt sich auf Wunsch komplett mit der Overlock nähen!

Herkömmlicher Halsausschnitt, lässige Kapuze, freche Knopfleiste? Bunt gemixt, schlicht oder verspielt? NIKA gehört in jeden Mädchenkleiderschrank!



**Vor dem Zuschnitt die Stoffe bitte Vorwaschen um ein unterschiedliches Einlaufen zu vermeiden!**

Alle Teile zzgl. Nahtzugabe zuschneiden, auf Wunsch eine Innen- und eine Außenkapuze zuschneiden.



Zwei kürzere Rockteile für den Futterrock und zwei längere Teile für das äußere Rockteil zuschneiden.



Auf Wunsch kann die Passe mit einer unechten Knopfleiste versehen werden. Diese Knopfleiste (Anleitung siehe unten) vor dem Zusammennähen des Kleides aufsetzen.





Oberteile rechts auf rechts legen und die Schulternähte schließen. Vordere und rückwärtige Mitte des Halsausschnitts markieren.

### Halsausschnitt mit Bündchen



Bündchenstreifen an den schmalen Seiten rechts auf rechts aufeinander nähen und so zu einem Ring schließen.

Unterschiedliche Dehnbarkeit der Bündchenware dabei beachten und ggf. nochmal nachmessen.



Bündchenring längs links auf links falten und gleichmäßig auf den Halsausschnitt stecken. Die Bündchennaht trifft dabei auf die rückwärtige Mitte.



Bündchen mit einer dehnbaren Naht an den Halsausschnitt nähen und auf Wunsch von außen, ebenfalls mit einer dehnbaren Naht (z. B. dreigeteilte Zickzacknaht) absteppen.

### Variante mit Kapuze



Beide Kapuzen jeweils rechts auf rechts aufeinander stecken und entlang der Scheitelnahnt aufeinander nähen.



Kapuzen rechts auf rechts ineinander stecken und die Vorderkante nähen.





Kapuze auf die richtige Seite wenden und auf Wunsch die Vorderkante absteppen.

Kapuze an der Markierung der vorderen Mitte übereinander legen und mit ein paar Stichen fixieren.



Kapuze rechts auf rechts in das Oberteil stecken. Vordere und rückwärtige Mitten, sowie die Schultermarkierungen treffen mit den Markierungen der Kapuze aufeinander.



Kapuze mit einem dehnbaren Stich annähen und auf Wunsch von außen absteppen.



Ärmel entlang der Armrundungen ansetzen.



Unterarm- und die kurzen Seitennähte in einem Zuge schließen.





Streifen für das Taillenbündchen rechts auf rechts legen und an den Schmalseiten aufeinander nähen.



Taillenbündchen rechts auf rechts in das Oberteil stecken, so dass die Nähte aufeinander treffen, und rundherum annähen.



Futter- und Außenrock jeweils rechts auf rechts aufeinander stecken und entlang der Seitenkanten nähen.



Die Röcke rechts auf rechts ineinander stecken und entlang der Unterkante zusammen nähen.



Taillenkante der Röcke aufeinander stecken und evtl. knapp auf der Nahtzugabe mit einer Naht fixieren. Da der äußere Rock länger als der innere ist, zieht sich der äußere Rock ca. 2 cm nach innen.

Saumkante bügeln!



Das Rockteil rechts auf rechts über das Oberteil stülpen und entlang der Taille an die Unterkante des Bündchenstreifen stecken und nähen.



Ärmel entweder säumen...





... oder ebenso wie oben beim Halsausschnitt mit einem Bündchen versehen.

### Ergänzung: Unechte Knopfleiste



Unechte Knopfleiste

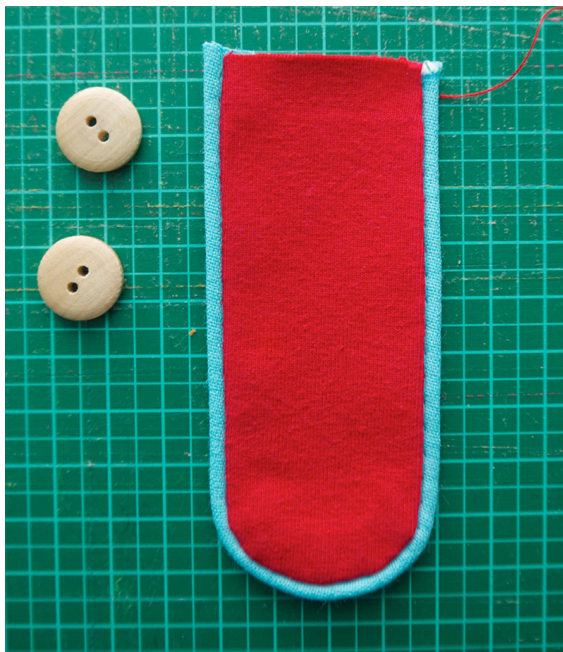


Aufbügelbare Vlieseline in Größe des Schnittteiles auf die Rückseite eines kontrastfarbenen Jerseys bügeln und diesen mit rundherum 1 cm Nahtzugabe ausschneiden.





Entlang der Seitenkante und der unteren Rundung ein Stückchen Paspel mit dem Reißverschlussfüßchen aufnähen. Entlang der Rundung dabei mehrmals leicht einknipsen.



Nahtzugabe auf die Rückseite klappen und bügeln.



Knopfleiste mittig auf das Vorderteil stecken oder mit STYLEFIX/STYLEFIXpatches aufkleben.

Knopfleiste knappkantig aufnähen.



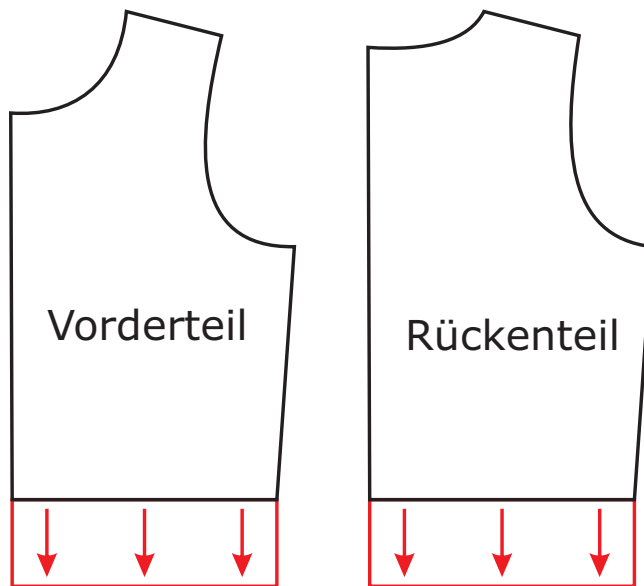


Knöpfe nach Wahl aufnähen.



FERTIG!

## Anpassungserläuterung für Kinder mit längerem Oberkörper



Für Kinder mit längerem Oberkörper, die sogenannten „Sitzriesen“, ist es empfehlenswert, das Oberteil des Kleides entsprechend anzupassen. Das ist auch gar nicht schwer!  
Wie im Bild gezeigt, werden das obere Vorder- und Rückenteil dafür verlängert zugeschnitten.

