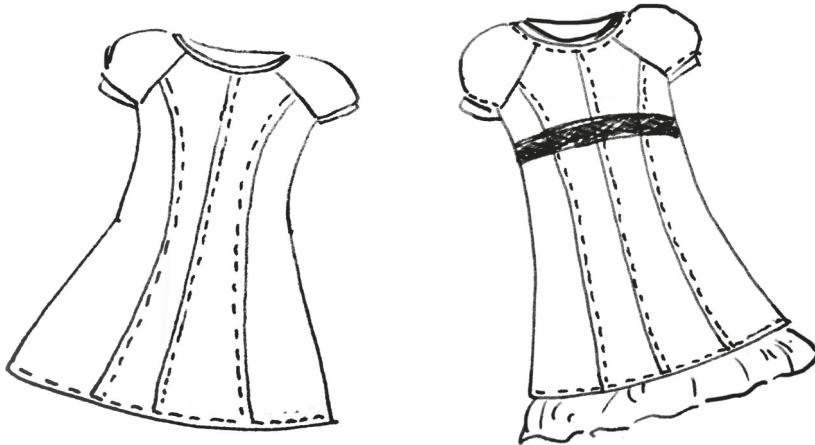


Blouse ROXY

farbenmix.de



patroon (patronen) in verschillende maten, maten 86-152
Design van glitterblume*de

ROXY is een basispatroon voor een blouse.....in 2 lengtes en met 3 mouwvarianten. Door de Weense naden kan er heerlijk met stof gespeeld worden.

Normale katoentjes zijn ideaal, maar ook gemaakt van tricot ziet dit model er heel leuk uit.

De sluiting op de rug kan op verschillende manieren gemaakt worden, waardoor dit patroon ook geschikt is voor beginnende naaisters.

Het model valt normaal qua maat, maar door de taillenenaden kan het voor stevige meisjes te krap worden. Eén maat groter is dan beter.

Voorbeelden en een uitvoerige stap-voor-stap begeleiding met foto's zijn te vinden op www.farbenmix.de



Art.-Nr.: 3-18

