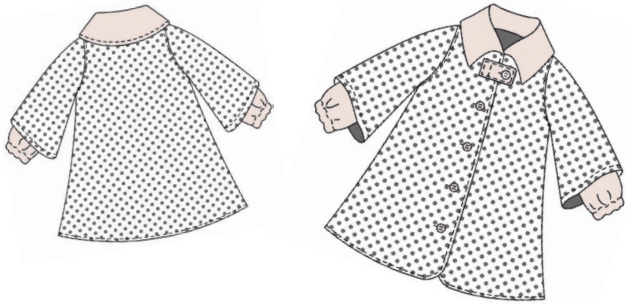


# Retrohose RABEA

farbenmix.de



**Mehrgrößen-Schnittmuster, Größen 86-152**  
**Design von Sandra Gimmel**

RABEA steht im Hebräischen für „Mädchen“ und im Arabischen bedeutet der Name „Frühling“. Und genau das ist RABEA - eine Mädchenjacke in bequemer A-Linie für den Frühling und Sommer.

Mit schlichten Stoffen kommt die Schnittführung sehr schön zur Geltung. RABEA bietet aber auch viel Platz für kunterbunte Stickereien und Verzierungen.

Durch die zweilagigen Ärmel in unterschiedlicher Länge bieten sich hier kontrastfarbene Stoffe gut an.

Für die Außenjacke eignen sich prima Cord, Baumwolle oder Jeans. Aus Wachsstoffen wird RABEA zu einer schönen Wetterjacke. Für die Innenjacke können dünnere Baumwollstoffe genauso wie dünner Cord oder Taslan verwendet werden.

Die Retrojacke RABEA fällt in schöner A-Linie. Sie hat einen breiten Kragen und in der Seitennaht liegende Taschen. RABEA hat eine bequeme Länge, kann aber auf Wunsch auch ganz einfach gekürzt werden. Der obere Knopfriegel unterstreicht den Stil der Jacke. Ersetzt ihr die Knöpfe durch einen Reißverschluss erhält die Jacke eine sportliche Note.

RABEA sitzt an den Schultern figurnah, aber engt nicht ein. Durch die A-Linie hält der Schnitt jedem Abenteuer stand und bietet genug Bewegungsfreiheit. Da der Innenärmel von RABEA mit einem Gummizug gearbeitet wird, kann die Jacke auch gut schon eine Nummer größer genäht werden, denn es rutscht nichts über die Hände. So wächst RABEA sehr lange mit und ist auch prima für kräftigere Mädchen geeignet.

Beispiele und eine ausführliche Schritt-für-Schritt-Fotoanleitung unter: [www.farbenmix.de](http://www.farbenmix.de)