

JADELA

www.kleiderwerkstatt.com



knippen:

knip alle patroondelen met naadtoeslag uit de stof. Als er een gevoerde jas gemaakt wordt, hoeft het voorbeleg niet mee aangeknipt te worden.

Knip capuchon, mouwen, voor- en achterpand ook uit de voeringstof.

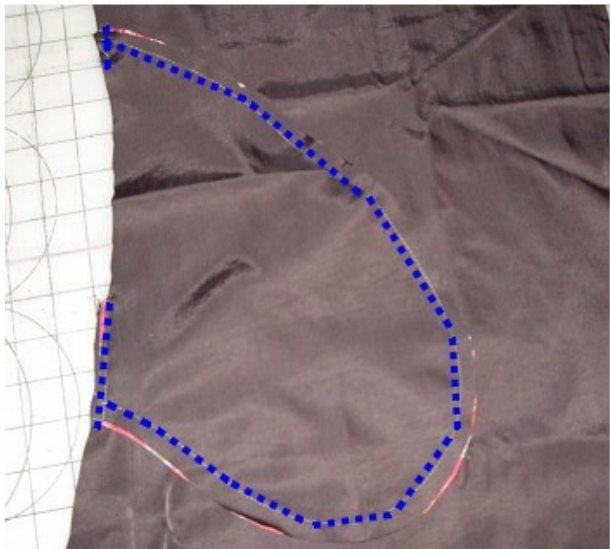


werkwijze:

Stik de capuchonhelften langs de boven en achterkant op elkaar. Stik ook de figuurnaadjes.



Stik de zakbeleggen met de zakingangen g.k.o.e. en stik de zakingang. Knip de naden korter, keer het beleg naar binnen en stik de zakingang aan de goede kant door.



Stik het andere zakdeel g.k.o.e. op het zakbeleg. Zet de onder- en bovenkant van de zakingang op de naadtoeslag vast.



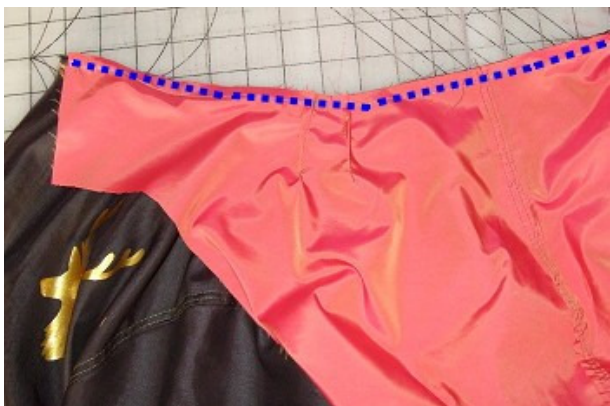
Sluit de schouderleden.



Speld de mouwen volgens de tekens in het armsgat. Stik de mouw in het armsgat.



Sluit de mouw- en zijnaad in één keer.



Stik de capuchon in de hals.



Maak de voeringjas op dezelfde manier als de buitekant, op de zakken na. Bij het vast stikken van de capuchon kan een ophanglusje mee gestikt worden.



Speld voering en buitekant g.k.o.e. en stik de jassen rondom op elkaar, maar laat aan de voorkant een stuk open om te keren.

Knip de naden in de rondingen korter en de hoeken schuin af.



Keer je jas en stik hem rondom door. Sluit daarbij de keeropening.



Vouw de naden van de mouwen tegen elkaar in en stik ze aan de goede kant door.



Zet knopen aan op sla drukkers in.

KLAAR !