

JOEY

glitzerblume*.de

Ärmel, Vorder- und Rückenteil können auch aus dehnbaren Stoffen, wie z.B. Jersey, genäht werden.

Für schmale Mädchen kann die Hemdbluse mit den eingezeichneten Abnähern tailliert werden.

Unterschiedliche Kragen-, Taschen- und Belegformen (Passen) können beliebig gemixt werden.

Die Hemdbluse kann mit langen Ärmeln und Stoffmanschetten oder Bündchen, sowie in beliebig gekürzter Ärmellänge oder mit Flügelärmelchen genäht werden.

Die gewünschten Schnittteile zuzüglich Nahtzugabe zuschneiden. Markierungen auf den Stoff übertragen.



Schulternähte der Passen und der Vorder- und Rückenteile jeweils rechts auf rechts schließen. Nach Wunsch die Nahtzugaben in die Vorderteile bzw. das Rückenteil klappen und von rechts knappkantig absteppen.



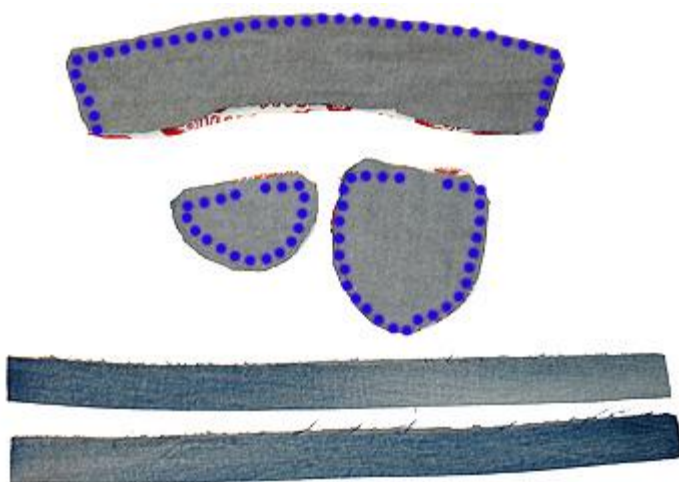
Das Hemdblusenteil gerade hinlegen, die rechte Stoffseite zeigt dabei nach oben. Darauf die Passe, ebenfalls mit der rechten Stoffseite nach oben, markierungsgemäß stecken oder mit STYLEFIX befestigen.

Jeweils mit einer breiten Zier- oder Zickzacknaht feststeppen.

Nach Wunsch die Passe auf dem Hemdblusenteil jeweils mit einer Naht auf der Nahtzugabe an den Armausschnitten und der Halsausschnittkante miteinander fixieren.



Bei Jeans- oder Karowebstoffen sieht ein späteres Ausfransen klasse aus.



Kragenteile rechts auf rechts stecken und an den Vorderkanten und der Oberkante aufeinander nähen. Den eckigen Kragen bei dünnen oder dehnbaren Stoffen an den Ecken auf der linken Stoffseite mit Vlieseline verstärken.

Nach Wunsch den kompletten Außenkragen auf der linken Stoffseite mit Vlieseline verstärken.

Taschen und Taschenklappen jeweils rechts auf rechts stecken und rundherum nähen, dabei eine Öffnung zum Wenden an der Oberkante lassen.

Jeweils die Nahtzugaben an den Rundungen etwas einkürzen und die

Ecken abschrägen.

Knopfleisten längs links auf links falten und bügeln.



Kragen, Taschen und Taschenklappen auf die rechte Seite wenden, dabei die Ecken gut ausformen.

Kragen rundherum, Taschen an der Eingriffskante (dabei die Wendeöffnungen mit verschließen) und Taschenklappen an den Seiten- und der Unterkante von rechts knappkantig absteppen.



Ein oder zwei Taschen auf die Vorderteile stecken. Sie können oben im Brustbereich oder auch weiter unten positioniert werden.

Taschen aufsteppen, nach Wunsch die Nahtenden mit kleinen Zickzackraupen verriegeln. Taschenklappen ca. 1 bis 2 cm über den Taschen aufstecken und an der Oberkante aufsteppen. Dabei die Wendeöffnungen mit verschließen und die Ecken mit kleinen Zickzackraupen verriegeln.



Knöpfe und Knopflöcher oder Drücker einarbeiten.



Knopfleisten mit den offenen Kanten rechts auf rechts an die Vorderkanten nähen, Nahtzugaben in die Vorderteile bügeln und von rechts knappkantig oder mit einem Zierstich feststeppen.



Kragen mit den offenen Kanten und der OBERKRAGENSEITE markierungsgemäß auf die LINKE Hemdseite entlang des Halsausschnitts stecken und annähen. (Der Kragen schließt an beiden Seiten bündig mit den Knopfleisten ab.)



Nahtzugabe stark einkürzen, den Kragen nach oben klappen und auf der rechten Hemdseite ein Webband oder Samtband über die Kragenansatznaht nähen. Am Anfang und Ende das Band ca. einen halben Zentimeter einklappen. Die Nahtzugaben der Kragenansatznaht sind nun von dem Band vollständig bedeckt.



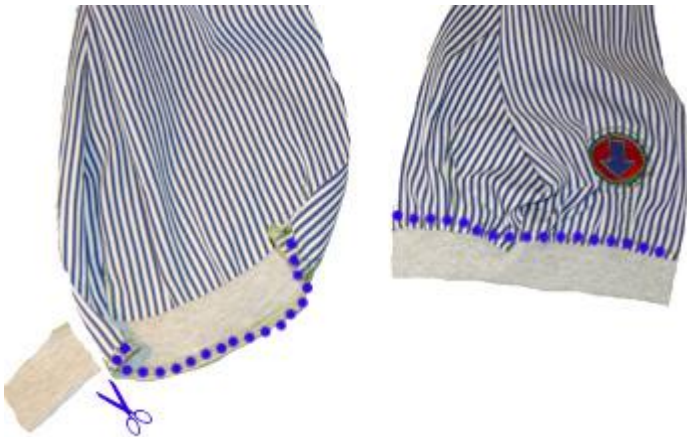
Ärmel entlang der Abnähermarkierungen rechts auf rechts falten und die Abnäher nähen. Auf Wunsch diese zur Seite klappen und von außen absteppen.



Ärmel entsprechend der Markierungen rechts auf rechts an die Armausschnitte nähen. Nahtzugaben etwas einkürzen.

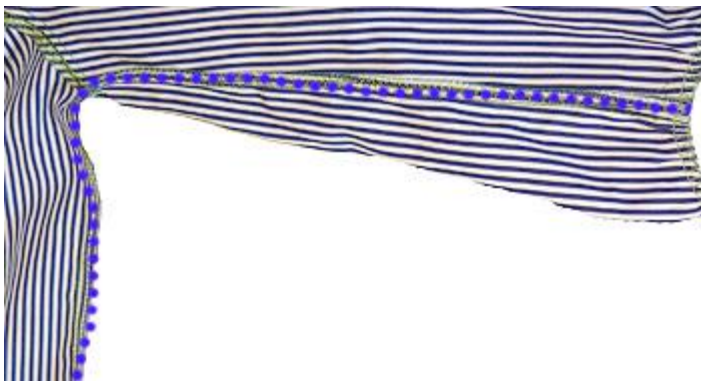


Nahtzugaben in die Ärmel klappen und von außen knappkantig absteppen.



Ärmelmanschetten oder Bündchen längs mittig links auf links falten und mit den offenen Kanten rechts auf rechts an die Ärmelsäume nähen. Die Bündchenware kann dabei etwas gedehnt werden, das überhängende Stückchen einfach abschneiden.

Nahtzugaben in die Ärmel klappen und von außen auf dem Ärmel absteppen.



Unterarm- und Seitennähte in einem Zug rechts auf rechts schließen.



Nahzugaben an den Bündchen/Ärmelmanschetten zur Seite klappen und mit einem kleinen Dreieck feststeppen.





Unterkante versäubern, knapp nach innen bügeln und schmal säumen.

Alternativ kann der Saum mit Overlocknaht, Rollsaum oder Spitze versehen werden.



Die Kragenecken können mit Knöpfen oder Blümchen etc. festgenäht werden.

Knöpfe und Knopflöcher oder Druckknöpfe an den Knopfleisten arbeiten. Den obersten Knopf dabei ca. 4 cm unterhalb des Kragenansatzes anbringen.



FERTIG!



Jerseyversion

Modell mit Taillierung



Abnäher aus dem abgepausten Schnittmuster ausschneiden und mit Kreide oder Marker auf die linke Stoffseite der Schnittteile übertragen.



Die Schnittteile entlang der Abnäher längs rechts auf rechts falten und entlang der Linien nähen.

Stoffteile aufklappen, Abnäher zu einer Seite klappen und auf Wunsch von rechts knappkantig absteppen.

Modell mit Flügelärmeln



Flügelärmelchen an der inneren Rundung (Unterkante) schmal säumen, mit Schrägband einfassen oder Spitze versehen.

Ärmelchen entsprechend der Markierungen rechts auf rechts an die Armausschnitte nähen. Nahtzugaben in das Vorder- und Rückenteil klappen und von rechts knappkantig rund um den Armausschnitt absteppen.



Seitennähte rechts auf rechts nähen, Nahtzugaben zu einer Seite klappen und von rechts knappkantig absteppen.

