

# Kleine Klamotte

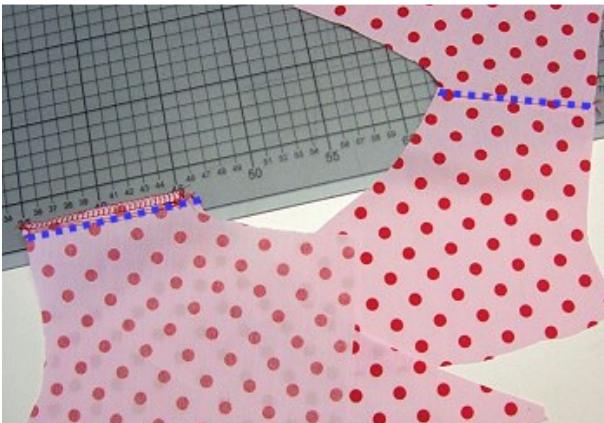
Design von Schnittreif.de / Anja Müssig



Bluse:

Alle Teile mit Nahtzugabe zuschneiden. Die Passe kann auch komplett gedoppelt werden, dafür dann jeweils in doppelter Anzahl zuschneiden. Bei der gedoppelten Version entfällt der angeschnittene Knopfbeleg an den rückwärtigen Passen.

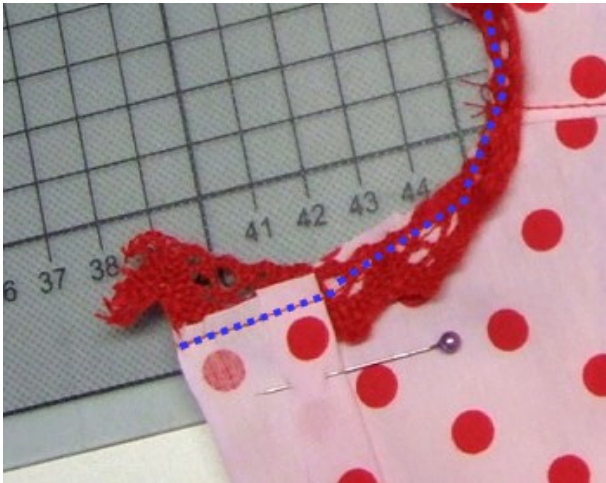
Entweder die kurzen oder die langen Ärmel zuschneiden.



Schulternähte schließen, Nahtzugabe in die Vorderteile klappen und knappkantig absteppen.

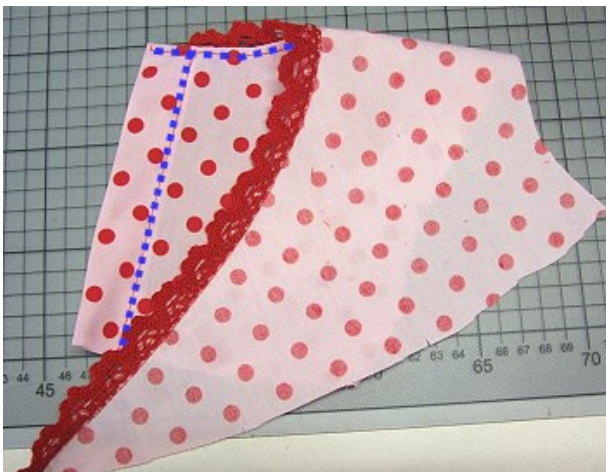


Spitze oder Zackenlitze auf die rechte Stoffseite nach innen gerichtet entlang der Ausschnittkanten stecken.



Rückwärtige Knopfleiste bei dünnen Stoffen mit Vlieseline verstärken, Nahtzugabe umbügeln und die Knopfleiste nach außen ( rechts auf rechts ) klappen und stecken. Die Spitze liegt also zwischen den Stofflagen und schaut heraus.

Spitze auf der Nahtzugabe aufsteppen, dabei auch die umgeklappte Knopfleiste mitfassen.



Nahtzugabe und Knopfleiste nach innen klappen und knappkantig absteppen.

Die Spitze/Zackenlitze zeigt jetzt nach außen.

Knopfleiste fest steppen.

Vordere Passen markierungsgemäß aufeinander stecken und an den Unterkanten auf der Nahtzugabe aufeinander steppen.



Unteres Vorderteil zwischen den Markierungen einkräuseln und rechts auf rechts an die obere Passe steppen. Nahtzugabe in die Passe bügeln und knappkantig absteppen.

Rückwärtige Knopfbelege übereinander stecken und das rückwärtige Unterteil ebenfalls annähen. Die Nahtzugabe nach oben klappen und knappkantig absteppen.





Zwei Taschenteile rechts auf rechts stecken und nähen, dabei eine kleine Wendeöffnung an der Oberkante lassen.

Nahtzugaben einkürzen, Ecken abschrägen und die Tasche auf die rechte Seite wenden.



Tascheneingriff doppelt absteppen, damit also auch die Wendeöffnung verschließen.

Tasche knappkantig aufsteppen.



Ärmel rechts auf rechts an die Blusenteile nähen. Unterarm- und Seitennähte in einem Zug schließen.



Ärmelsäume umnähen, dabei eine kleine Öffnung zum Einziehen des Gummibandes lassen. Gummiband einziehen und die Öffnung verschließen.

Unterkante der Bluse säumen.

Knöpfe und Knopflöcher oder Drücker nach Wunsch arbeiten.

FERTIG!



Hosenteile mit Nahtzugabe zuschneiden.

Taschen nach Wahl zuschneiden.



Tasche wie oben nähen und knappkantig aufsteppen.

Seitennähte rechts auf rechts steppen. Nahtzugabe in die Vorderhose bügeln und von rechts knappkantig absteppen.





Untere Hosensäume einkräuseln und den Saumbund mit der rechten Seite an die linke Hosenseite nähen.

Nahtzugabe umbügeln, Saumbund auf die rechte Hosenseite klappen und knappkantig aufsteppen.



Innere Beinnähte schließen, Nahtzugaben der unteren Bundeinfassungen in die vorderen Hosenteile klappen und fest steppen.



Hosenbeine rechts auf rechts ineinander stecken und die Schrittnaht in einem Zug nähen.

Hose auf die rechte Stoffseite wenden und den Schritt knappkantig absteppen.



Bund ansetzen, eine Anleitung ist [HIER](#) zu finden.



FERTIG!