

## kleinFEHMARN

Design von Schnitstreif.de / Anja Müssig

Liebhaber der offenkantigen, etwas wilderen Verarbeitung können die Jacke auch nach der [BANDITO](#)-Methode nähen.

Dehnbare Stoffe werden mit dehnbaren Stichen oder der Overlockmaschine zusammengenäht. Mit der normalen Nähmaschine dafür einen schmalen, mittellangen Zickzackstich oder einen Overlockstich benutzen.

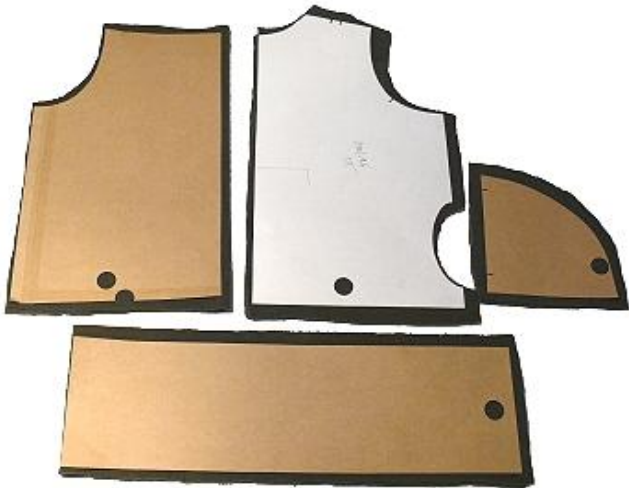
Auch abgesteppt wird nach Wunsch mit dehnbaren Nähten, wie z. B. dem dreigeteilten Zickzackstich.

Jackenteile nach Schnittteilliste plus Nahtzugabe zuschneiden.

Bei den innen liegenden Eingriffstaschen die Nahtzugabe am Eingriff nach innen klappen und feststeppen, oder die Eingriffe ohne Nahtzugabe zuschneiden und später einfassen.

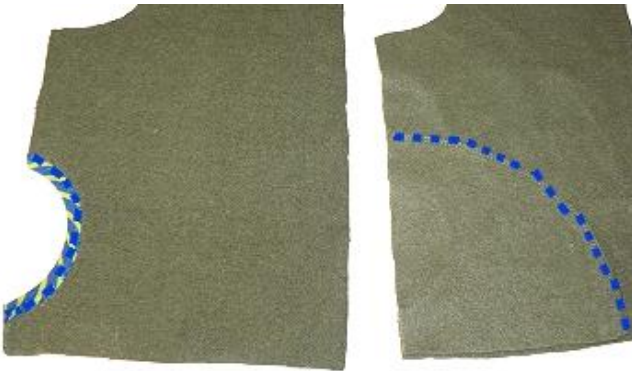
Kragen oder Kapuze nach Wahl zuschneiden.

Die Länge der Bündchen (Ärmel- und Saumbündchen) ist auf kaum dehnbaren Fleece abgestimmt. Bei Bündchenware, Nicky oder Sweater können sie in der Länge gekürzt werden und später gedehnt angenäht werden. Je enger das Bündchen sitzen soll und je dehnbare der Stoff ist, desto kürzer können sie zugeschnitten werden.





Die Kängurutaschen entweder mit Futter zuschneiden, bzw. alternativ bei dickeren Fleecestoffen den Eingriff nach innen klappen und feststeppen, oder die Eingriffe ohne Nahtzugabe zuschneiden und später einfassen.



Tascheneingriff schmal säumen oder mit Einfassband oder einem Jerseystreifen einfassen.

Taschenbeutel entsprechend der Markierungen unter die Vorderteile stecken und entlang der Rundung an das Jackenvorderteil nähen.

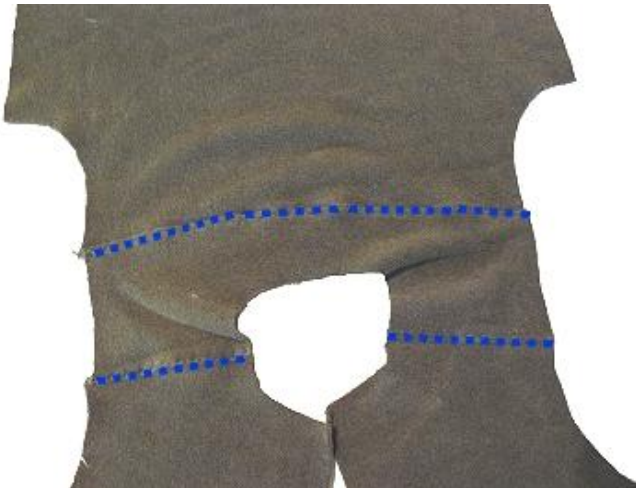


Aufgesetzte Taschen ggf. mit dem Futter rechts auf rechts stecken. Oberkanten, Eingriffskanten und die kurze Seitenkanten aufeinander nähen.

Ecken abschrägen, Nahtzugabe an dem Eingriff einkürzen und auf die rechte Seite wenden.



Taschen bündig auf die Vorderteile stecken, dann Oberkante und kurze Seitenkante aufnähen. Nach Wunsch die Ecken mit zusätzlichen kleinen Zickzackraupen verstärken und die Vorder- und Unterkanten mit ein paar Stichen auf den Nahtzugaben fixieren.



Schulterpasse rechts auf rechts an das hintere und markierungsgemäß an die beiden vorderen Jackenteile nähen.

Nach Wunsch die Nahtzugaben zur Seite klappen und von rechts mit dehnbarem Stich absteppen.



Ärmel rechts auf rechts an die Armrundungen nähen, dabei auf die Markierungen achten.



Unterarm- und Seitennähte in einem Zug rechts auf rechts schließen.



Seitennaht der Ärmelbündchen rechts auf rechts schließen und längs links auf links krepeln.



Ärmelbündchen rechts auf rechts annähen.

Nach Wunsch die Nahtzugaben in die Ärmel klappen und von rechts mit dehnbarem Stich absteppen.



Außen- und Innenkragen an der Oberkante rechts auf rechts aufeinander nähen. Kragen auf rechts wenden und die Unterkanten versäubern.

Für eine Jacke mit einfachem Reißverschluss die Oberkante von rechts absteppen.



Kapuzenhälften jeweils rechts auf rechts an den Kapuzenmittelstreifen nähen. Ebenso die Futterkapuze arbeiten.



Innere in die äußere Kapuze stecken und beide rechts auf rechts entlang der Vorderkante aufeinander nähen.



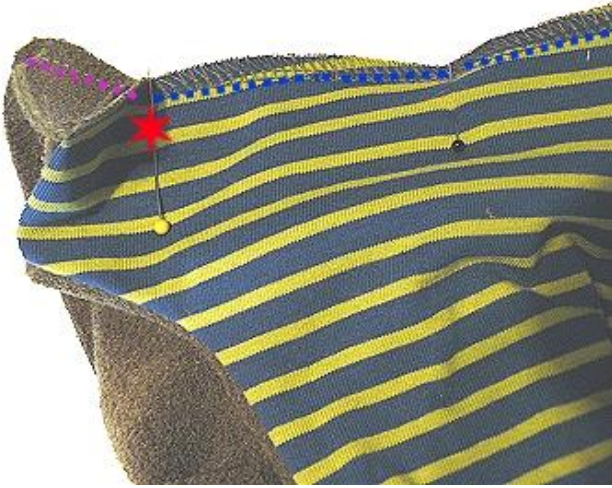
Die kurzen, geraden Vorderkanten bleiben offen. Kapuze wenden und die Unterkanten versäubern.

### **Jacke mit untergenähtem Reißverschluss (Bündchen und Kapuze/Kragen zwischengefasst)**



Kapuze/Kragen markierungsgemäß rechts auf rechts an den versäuberten Halsausschnitt stecken. dabei stecken die erste und letzte Nadel jeweils ca. 4 cm von der Vorderkante entfernt.

ZWISCHEN den Nadeln beide Lagen der Kapuze/des Kragens an den Halsausschnitt nähen. Dabei jeweils genau bis zu der Nadel nähen (blaue Naht). In der hinteren Mitte kann ein Stückchen Band als Jacken-Aufhänger mitgefasst werden.



Innenkapuze/-kragen zur Seite klappen und wieder genau ab der Nadel die restlichen 4 cm der Außenkapuze/des äußeren Kragens annähen (pinke Naht).

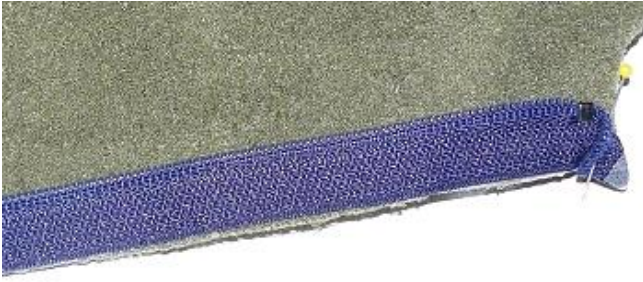


Bundstreifen längs mittig links auf links falten und rechts auf rechts an die Jackenunterkante stecken.  
Den Bund ebenso annähen. Die innenliegenden Ecken bleiben wieder lose.

Diese Ecken gut zur Seite stecken, damit sie beim Einnähen des Reißverschlusses nicht aus Versehen mitgefasst werden.



Reißverschluss auf Wunsch mit Wondertape oder ähnlichem schmalen, doppelseitigen Klebeband versehen.

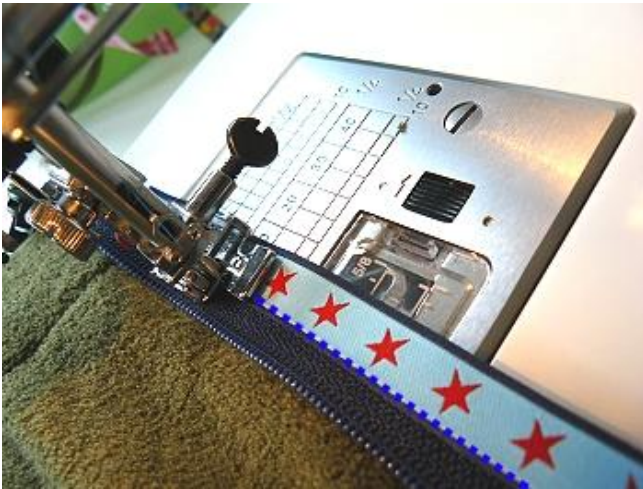


Reißverschluss auf die Jackenseiten kleben/stecken. Er verläuft bündig zur Vorderkante, die oberen Ecken sind umgeklappt, die Raupen zeigen zur Seite und der Reißverschluss liegt rechts auf rechts auf der Jacke.



Die lose Ecke der Innenkapuze ist zur Seite gesteckt.

Die ersten oberen Zentimeter des Reißverschlusses annähen. Dann ein buntes Webband oder ein einfarbiges Nahtband, ca. 1 cm VOR der Quernaht (Kapuzenansatznaht) beginnend, mitzufassen.



Dabei steht das Band ca. 2 mm über der rechten Kante des Reißverschlusses hinweg und genäht wird auf der linken Seite des Bandes.



Kurz NACH der unteren Quernaht das Band abschneiden und den Reißverschluss bis zu seiner Unterkante festnähen.





Reißverschluss nach außen klappen, dabei legt sich das Band nach innen. Von oben bis unten die rechte Seite des Reißverschlusses/Bandes feststeppen.

Die Nahtzugaben der losen inneren Ecken an der Vorderkante nach innen legen und über den Reißverschluss und Bandansatz klappen. Mit ein paar Hand- oder Maschinenstichen festnähen.

Nahtzugabe des Bündchens in die Jacke klappen und von außen absteppen.



Die kurzen Kapuzenvorderkanten ebenfalls einschlagen und festnähen. Die Kapuzenrundung absteppen, die Nahtzugabe an dem Halsausschnitt in die Jacke klappen und ebenfalls absteppen.

Nach Wunsch ein Band über die Kapuzen-/Kragenansatznaht nähen.

## Reißverschluss GANZ EINFACH (komplett mit Bandabdeckung innen)

Ein **Video** mit dieser Methode ist hier zu finden:  
<https://www.youtube.com/watch?v=KbrTqjOPVus>



Bündchen und Kapuze/Kragen annähen und die Vorderkanten versäubern.



Reißverschluss, wie oben beschrieben, bündig zur Vorderkante aufstecken/-kleben.

Zier- oder Nahtband so über den Reißverschluss stecken, dass es ca. 1 bis 2 mm über die Jackenvorderkante steht und den Reißverschluss damit festnähen. Am oberen und unteren Ende wird das Band ca. 1 cm eingeklappt.

Das Band für einen sauberen Abschluss nach innen klappen, dann zeigt die Reißverschlussraupe zur Mitte. Die andere Bandseite feststeppen.

**FERTIG!!**

