

# MARIELLA, Lady Mariella

## BigLady Mariella

Die Videoanleitung zu Mariella findest Du hier:  
<http://www.youtube.com/mialuna24>

*Mädchenshirt*  
*by mialuna24.de*

Mariella ist ein einfach zu nähendes Basic Shirt mit U-Boot Ausschnitt. Es sitzt leicht tailliert und eher figurnah. Der Ausschnitt wird mit Knöpfen verkleinert. Im Schnittmuster sind kurze, lange und  $\frac{3}{4}$  Ärmel mit langen Bündchen enthalten. So wird Mariella ganzjahrestauglich.

Als Stoffe eignen sich Jersey, Interlock und leichte Strickstoffe.

Das Schnittmuster beinhaltet die Doppelgrößen 86/92-158/164.

# Nähen

Mariella wird mit einem dehnbaren Stich der Nähmaschine genäht (z.B. dem 3fach Geradstich, Elastikstich oder einem ganz schmalem Zickzack ) oder mit der Overlock.

Die Nahtkanten müssen nicht versäubert werden.

**ACHTUNG** : Das Schnittmuster enthält keine Nahtzugaben.

## Nähanleitung



1.

Schneide Dir alle Teile **mit Nahtzugabe** zu.

Ich nehme als Nahtzugabe gern 0,8 - 1 cm.



2.

Falte den Ausschnittstreifen - vorne der Länge nach mittig links auf links. (Ggf. bügeln zuerst

im Bereich der Knöpfe  
Vlieseline auf.)



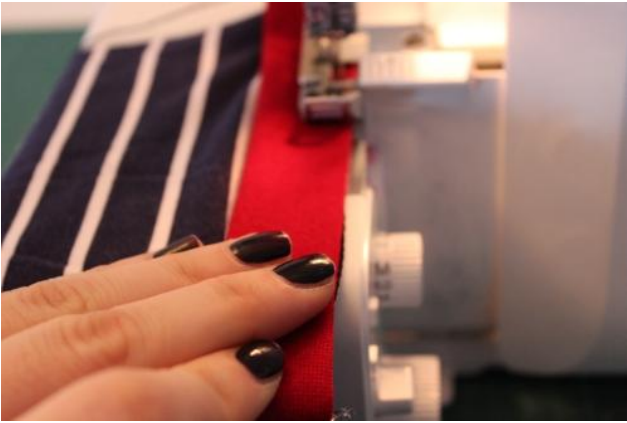
Beginne an einer Seite des  
Vorderteils den Streifen  
rechts auf rechts und bündig  
auf den Ausschnitt zu  
stecken. In der Rundung  
muss der Streifen dabei  
gedehnt werden.



Wie viel der Streifen  
gedehnt werden muss hängt  
stark von der Dehnbarkeit  
des Bündchens ab.  
Ggf. steht am Ende etwas  
vom Streifen über.



Verfahre ebenso mit dem  
Ausschnittstreifen - hinten  
für das Rückenteil.  
Nähe jetzt beide Streifen auf  
die jeweiligen Shirtteile.



Beim Annähen achte darauf die Streifen leicht zu dehnen. In der mittigen Rundung des Vorderteils muss der Streifen eventuell etwas mehr gedehnt werden, damit er nachher schön anliegt.



Eventuell überstehende Enden der Bündchenstreifen kannst Du nun einfach abschneiden.



Auf Wunsch klappe jetzt die Nahtzugaben in das Shirt und steppe sie von außen knappkantig ab.



**3.**

Lege Deine beiden Shirtteile so vor Dich hin. Das Vorderteil liegt unten. Die rechten Stoffseiten zeigen

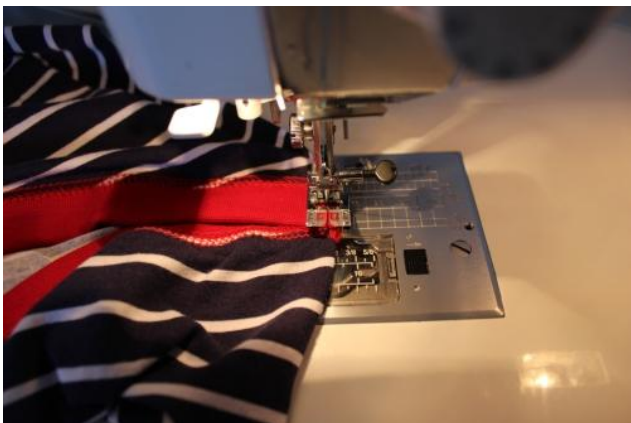
nach oben.



Stecke die beiden  
Ausschnittstreifen an den  
Enden genau aufeinander.



Ich habe mich dafür  
entschieden das der vordere  
Streifen den hinteren  
überlappt. Auf Wunsch  
kannst Du das natürlich  
auch andersherum machen.



Nähe die Enden jeweils auf  
der Nahtzugabe zusammen.



Das Vorder- und Rückenteil  
sind jetzt miteinander  
verbunden.



4.

Als nächstes werden die Ärmel eingenäht.



Stecke den Ärmel an der Markierung für die Schulter rechts auf rechts auf die Mitte des Bündchenstreifens.



Stecke den Rest des Ärmels unter Beachtung der Passzeichen auf den Armausschnitt und nähe ihn ein.



Mache das Gleiche anschließend mit dem 2. Ärmel.



Klappe Vorderteil und Rückenteil rechts auf rechts aufeinander. Stecke die Ärmel- und Seitennähte aufeinander und nähe sie in einem Zug zusammen.

---



5.

Wende Dein Shirt auf rechts.

---



Wenn Du einen einfachen Ärmelsaum arbeiten möchtest, schlage die Saumzugabe links auf links nach innen und fixiere sie. (Kann bei allen Ärmellängen so gearbeitet werden.)

---

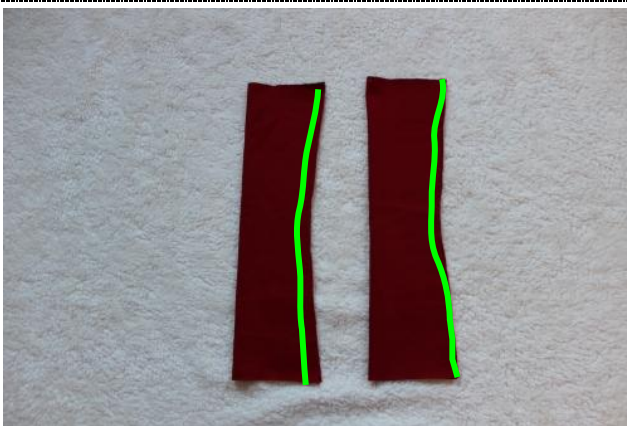


Steppe die Saumzugabe nun von rechts ringsherum fest.



## 6. Ärmel mit langen Bündchen:

Dazu schneide den  $\frac{3}{4}$  Ärmel + lange Ärmelbündchen zu. Die langen Ärmelbündchen werden der Länge nach rechts auf rechts geklappt.



Anschließend schließe die offenen langen Kanten.



Klappe die Bündchen entlang der Naht links auf links. Wende alles auf rechts.

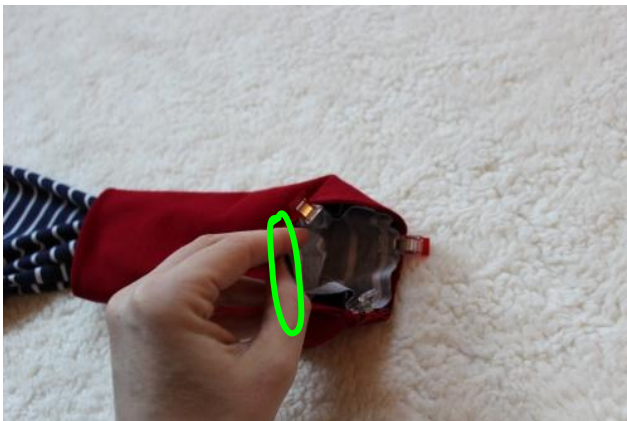


So soll es fertig aussehen.





Schiebe das Bündchen mit der geschlossenen Seite voran über den Ärmel. Die Ärmelsaumkanten liegen dann aufeinander.



Stecke und nähe alle 3 Stofflagen ringsherum aufeinander. Die Naht des Bündchens sollte dabei auf die Naht des Ärmels treffen.



**7.**  
Klappe die Saumzugabe links auf links nach innen und steppe den Saum von rechts ab.



**8.**  
Arbeite die Knöpfe am Halsausschnitt markierungsgemäß.



Deine Mariella ist fertig !!!!!

## Varianten



**Kurzarm Shirt:**

Für ein kurzärmeliges Shirt schneide den kurzen Ärmel zu. Entweder säumst Du ihn wie unter Punkt 5 der Hauptanleitung beschrieben, oder Du nähst einen Bündchenstreifen mit Breite deiner Wahl an. Die Länge musst Du Dir individuell ausmessen.



Für eine frühlingshafte  $\frac{3}{4}$  Arm Variante macht sich auch ein angenähter Riegel am Ärmel hübsch.



*Es ist möglich den Ausschnitt einzufassen.*

*Möchtest Du dies tun, achte unbedingt darauf die Ausschnitte vorne und hinten 1,5 cm breiter zuzuschneiden (das entspricht der Breite des Ausschnittstreifens).*

***Ganz viel Freude und Erfolg beim Nähen.***

*Idee, Schnitt und Anleitung  
©mialuna24.de April 2015*

*Genähte Einzelstücke dürfen verkauft werden. Beim Verkauf ist die Quelle : Schnittmuster Shirt „ Mariella“ by [www.mialuna24.de](http://www.mialuna24.de) anzugeben. (Industrielle)*

Massenproduktion, Kopie und oder Weitergabe sowie der  
Tausch des Schnittmusters oder Teilen daraus sind  
untersagt.

Für Fehler in der Anleitung kann keine Haftung  
übernommen werden .

Bei Fragen, Anregungen oder Kritik könnt Ihr mich unter  
[info@mialuna24.de](mailto:info@mialuna24.de) kontaktieren.

