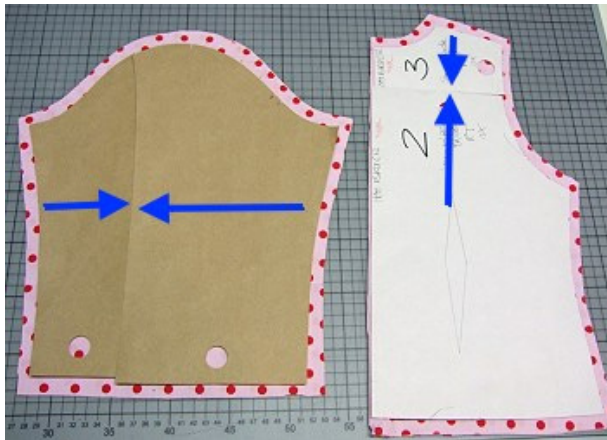


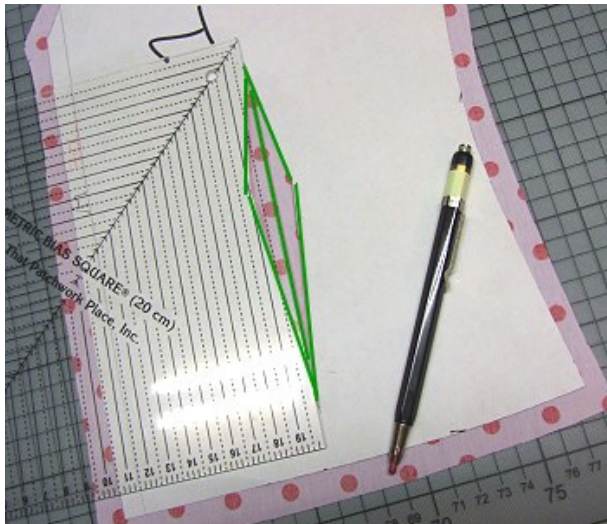
Kurzblazer GLORIA



Zuschneiden:

Alle Teile entsprechend der Schnittteilliste mit Nahtzugabe zuschneiden.

Bei der Innenjacke können die Ärmelteile und das Rückenteil/Schulterpasse entsprechend zusammen zugeschnitten werden.



Auf dem Schnittmuster des Vorder- und des Rückenteiles die Abnäher ausschneiden, auf den Stoff legen und mit einer Schneiderkreide oder einem anderen Marker die Abnähermarkierung auf die Schnittteile der Außenjacke übertragen, ebenfalls eine Mittellinie ziehen.

Die Abnäher ebenfalls auf die Schnittteile der Innenjacke übertragen.



Schnittteile an der senkrechten Mittellinie rechts auf rechts falten und entlang der Linie nähen.

Auf diese Weise alle 8 Abnäher arbeiten.



Taschen entsprechend zur Mitte hin falten und die Falten auf der oberen und unteren Nahtzugabe mit ein paar Stichen fixieren.

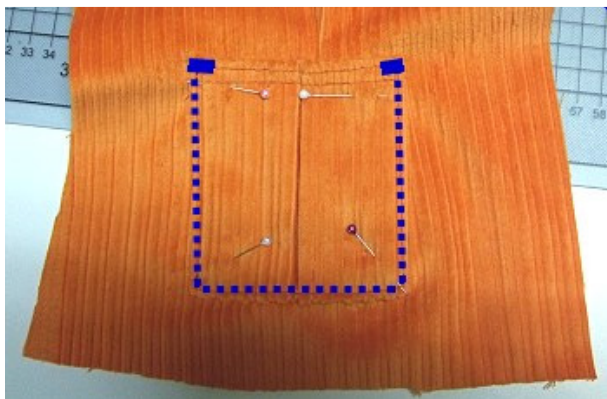
Taschenteile und Innenbelege versäubern.

Beleg rechts auf rechts entlang der Seiten- und Oberkante an die Tasche stecken und nähen. Nahtzugaben einkürzen und die Ecken abschrägen.



Beleg nach innen wenden, Tasche bügeln, dabei die Nahtzugaben der Tasche ebenfalls nach innen bügeln.

Eingriffskante doppelt absteppen.



Taschen auf die Vorderteile stecken und steppen. Obere Ecken mit kurzen Zickzackraupen sichern.



Schulterpasse an das Rückenteil nähen, Nahtzugabe in die Schulterpasse klappen und absteppen. Schulternähte schließen, Nahtzugabe in die Vorderteile klappen und absteppen.

Vordere und rückwärtige Ärmelteile rechts auf rechts nähen, Nahtzugabe in das breitere Ärmelteil klappen und von außen absteppen.



Ärmel entsprechend der Markierungen ansetzen.

Bei dünnen Stoffen die Knopfleiste mit Vlieseline verstärken.



Unterarm- und Seitennähte in einem Zug schließen.

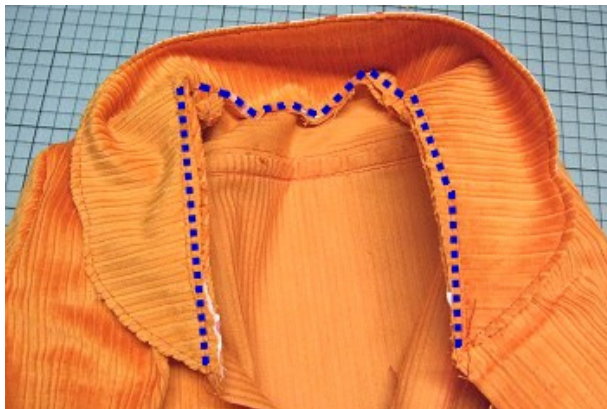


Kragenteile rechts auf rechts aufeinander stecken, bei dünnen Stoffen die Ecken gegebenenfalls mit kleinen Vlieselineresten verstärken.

Kragen an der Oberkante steppen, Nahtzugaben einkürzen, innere Ecken vorsichtig einschneiden und wenden.



Kragen bügeln und knappkantig absteppen.



Kragen an den Halsausschnitt stecken und auf der Nahtzugabe annähen.



Innenjacke entsprechend, aber ohne Kragen und Taschen, nähen.



Außenjacke rechts auf rechts mit der Innenjacke zusammen nähen (der Kragen liegt innen), dabei an einer Vorderkante eine Wendeöffnung lassen.

Nahtzugaben einkürzen, Ecken abschrägen und auf die rechte Seite wenden.



Außen- und Innenärmel ineinander schieben, Ärmelsäume gegeneinander einklappen, stecken und knappkantig steppen.



Ab dem Kragen beginnend, rundherum bis zu dem Kragen auf der anderen Seite, knappkantig absteppen. Dabei die Wendeöffnung mit verschließen.

Knöpfe und Knopflöcher oder Drücker arbeiten.

FERTIG!

