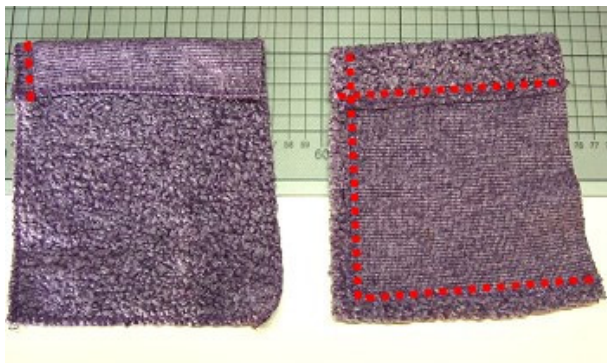


Jas van gebreide stof QUERIDA



Knip alle patroondelen met naadtoeslag uit de stof.

Knip twee capuchondelen uit de stof voor een enkele muts, en vier delen voor een gevoerde muts.

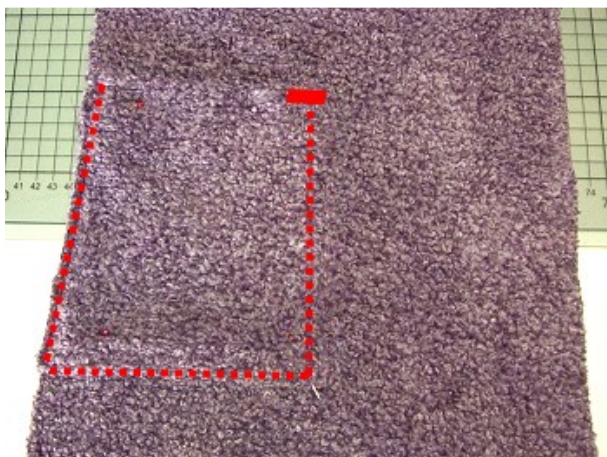


Vouw het zakbeleg naar buiten om en stik de rechte zakkant vast.

Knip de hoek schuin weg, vouw het beleg naar binnen en stik hem door.

Vouw de naadtoeslag aan de rechte kant en aan de onderkant naar binnen en stik deze in een afstand van ca. 0,7 cm vanaf de kant vast.

De schuine kant van de zak wordt later in de zijnaad meegestikt.



Speld de zak volgens de tekens op het patroon op het voorpand. Stik de schuine kant van de zak op de naadtoeslag van het voorpand vast.

Verstevig de zakingang met een trensje.



Stik de capuchondelen met de goede kanten op elkaar langs de boven- en achterkant.

Vouw bij de enkele muts de voorrand naar binnen en stik hem vast.

Bij een gevoerde capuchon de twee capuchons in elkaar zetten.

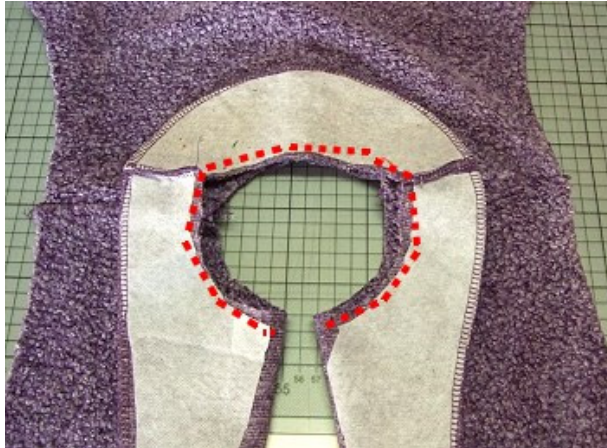


Leg de twee capuchons met de goede kanten op elkaar en stik de voorrand. Keer de capuchon en stik de voorrand eventueel door.



Verstevig het achterhalsbeleg en het aangeknippte voorpandbeleg met vlieseline.

Stik de schouderleden van de beleggen.



Sluit de schouderaden van voor- en achterpand.

Voor de jas zonder capuchon, de halsbeleggen in de hals spelden en de hals stikken.

Middenachter kan een stukje band meegestikt worden als ophanglusje.

Knip de naadtoeslag korter en de hoeken schuin weg.



Bij de jas met capuchon valt de muts tussen beleg en jas, de goede kant van de muts ligt op de goede kant van de jas. Stik de hals.

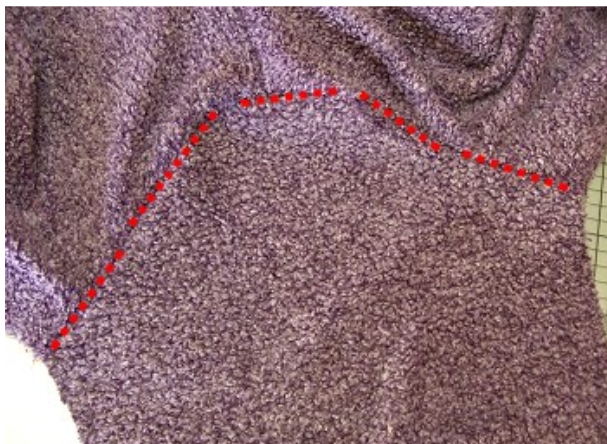
Stik eventueel een ophanglusje middenachter mee.

Knip de naadtoeslag korter en de hoeken schuin weg.



Vouw het voorpandbeleg naar buiten om en stik deze op zoombreedte vast.

Knip de naadtoeslag korter en de hoek schuin weg.



Zet de mouwen in de armgaten.



Stik de mouwnaden en aansluitend de zijnaden.



Vouw het hele beleg en de zoom naar binnen en speld hem rondom goed vast.



Stik het beleg rondom vast en gelijk ook de zoom.

Zoom de mouwen.

Maak knoopsgaten en zet knopen aan of sla drukkers in.

KLAAR!