

Schürzenhose ALITA

Design: Bienvenido Colorado



Alle Teile zzgl. Nahtzugabe entsprechend der Schnittteilliste zuschneiden. Alle Markierungen auf die Schnittteile übertragen.



Schnittteile entweder vor dem Nähen rundherum oder Schritt für Schritt versäubern.



Bei dünneren Stoffen die beiden Schürzenteile auf der linken Stoffseite mit aufbügelbarem Vlies verstärken.

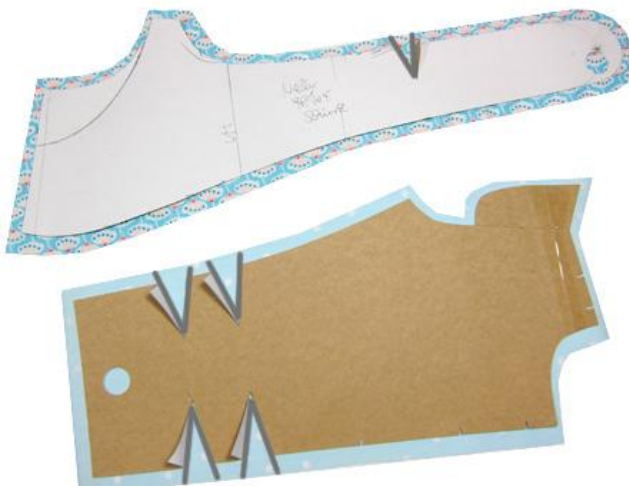
Die spitzen, innenliegenden Ecken der rückwärtigen Taschen mit je einem kleinen Vlieselinestück verstärken.



Das obenliegende Schürzenteil (Draufsicht: in der rechten Seite mitgefasst) links auf links auf das entsprechende Futterteil legen.



Entsprechend dem Schnittmuster das untenliegende Schürzenteil (Draufsicht: in der linken Seite mitgefasst) links auf links auf das entsprechende Futterteil legen und die Rundung tiefer zurückschneiden.



Auf die linke Stoffseite aller Schürzen (Futter- und Außenstoff) und der beiden vorderen Hosenteile die Abnäher einzeichnen.



Die Schnittteile entsprechend falten und die Abnäher nähen.



An den Schürzenteilen die Abnäher knappkantig abschneiden.



An den Vorderen Beinteilen die Abnäher nach unten klappen und von außen absteppen.

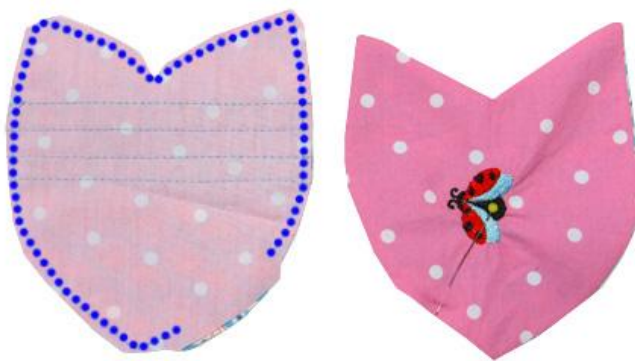


Schürzenteile rechts auf rechts stecken und entlang den Rundungen aufeinander nähen.

Nahtzugaben einkürzen oder an dem langen Ende die Rundung einknipsen oder mit einer Zackenschere zurückschneiden.



Schürzenteile durch die seitliche Öffnung wenden und die Rundungen knappkantig absteppen.



Die rückwärtigen Taschenteile rechts auf rechts stecken. Bis auf eine 3 cm lange Wendeöffnung rundherum aufeinander nähen.

Ecken abschrägen, innenliegende Spitze bis knapp vor die Naht einschneiden, Tasche wenden und bügeln.



Tascheneingriffe absteppen. Taschen entsprechend den Markierungen auf die rückwärtigen Hosenteile stecken und festnähen. Die beiden Ecken mit einer kleinen Zickzackkraupe sichern.



Rückwärtige Passe rechts auf rechts an die rückwärtigen Hosenteile nähen. Dabei ist unbedingt auf die Markierungen zu achten.



Innere Taschenbeutel rechts auf rechts entlang des Tascheneingriffs auf die vorderen Hosenteile steppen. Nahtzugaben einkürzen, Taschenbeutel nach innen klappen und knappkantig absteppen.



Hüftpassenteil rechts auf rechts auf das innere Taschenteil stecken und entlang der Rundung aufeinander nähen.

Tasche entlang der Ober- und Seitenkante knappkantig auf die Nahtzugaben nähen.



Schürzenteile entsprechend der Markierungen auf die vorderen Hosenteile stecken und knappkantig auf die Nahtzugabe nähen. Die größere Rundung befindet sich dabei auf der rechten Seite (Draufsicht).



Seitennähte schließen, Nahzugaben in die rückwärtige Hose klappen und knappkantig absteppen.



Zwischen den vorderen Hosenteile einen Reißverschluss oder Belege für einen Knopfverschluss nähen, ausführliche Anleitungen sind [HIER](#) zu finden (Verlinkung).

Die rückwärtige Naht rechts auf rechts schließen und von außen knappkantig absteppen.



Innere Beinnaht schließen.



Hosenbeine säumen.



Bundstreifen an den kurzen Enden auf der linken Stoffseite mit STYLEFIX bekleben.

Nahtzugaben nach innen klappen und festkleben.



Die Nahtzugabe einer langen Seite des Bundstreifens nach innen bügeln.



Bundstreifen rechts auf links in die Hose stecken. Die umbügelte Seite zeigt dabei nach unten. Bundstreifen annähen.



Bundstreifen noch oben und außen klappen. Die umbügelte Kante so aufstecken, dass die vorherige Naht ganz knapp überdeckt wird.



Rundherum knappkantig den Bundstreifen annähen.

Knappkantig entlang der oberen Bundkante entlang nähen.

Zusätzlich einmal mittig durchsteppen, dabei aber jeweils die ersten und letzten 3 Zentimeter frei lassen. So sind zwei Tunnel für die

Gummibänder entstanden.



Gummibänder einziehen und festnähen. Vorderkanten schließen.

Knopfpositionen anzeichnen und Drucker anbringen.



Druckknöpfe anbringen. Bei normaler Weite wird auf der rückwärtigen Passe, jeweils ca. 1,5 cm neben der rückwärtigen Mittelnahrt geknöpft.



Bei sehr schmalen Kindern erst den ersten Drucker (linker Riegel) ca. 1,5 cm rechts neben der mittleren rückwärtigen Naht aufknöpfen.



Dann den rechten Riegel links neben dem ersten Drucker auf den linken Riegel aufknöpfen.

ALITA

farbenmix.de



FERTIG!