

Wikkeljurk LILLY

Werkbeschrijving

Deze werkbeschrijving is voor de smalle-jurk-versie. Het onderste jurkpand is dan gewoon als één geheel aan de stofvouw geknipt. Dit is voor beginnende naaisters ideaal.

Op het patroonblad staan voor de rokpanden steeds twee patroondelen (5 en 6) getekend.

Als de jurk wijder moet worden, kan het onderste jurkpand naar believen verbreed worden.

Foto's



Beschrijving

Knip de patroondelen volgens de kniplijst uit de stof.



Knip de pasbeleggen en het onderste zakdeel uit een andere stof.



Verstevig de onderkanten van de schuine pasdelen op de plek waar knopen en knoopsgaten komen met vlieseline. Verstevig ook de zakdelen.



Speld de zakdelen twee aan twee, goede kanten op elkaar. Stik ze door, laat een kleine opening voor het keren over. Knip de naadtoeslag iets korter.



Keer de zakken, strijk ze en stik ze smal op de kant door. Leg de zakken op elkaar, speld ze en stik ze op elkaar in een rondje. Het is makkelijker om daarvoor eerst een cirkel op de stof te tekenen.



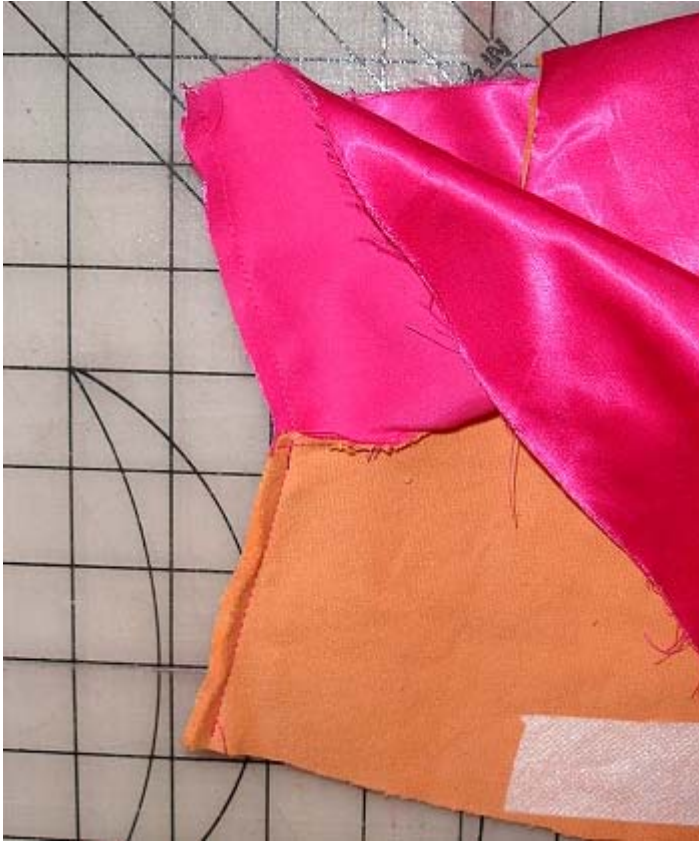
Sluit de schouderaden van de passen en pasbeleggen.



Stik de passen en pasbeleggen op elkaar, goede kanten op elkaar, langs de armsgaten en langs de halsrand en schuine kanten. Knip de naadtoeslagen korter af.



Keer het geheel door één schoudernaad naar de goede kant.



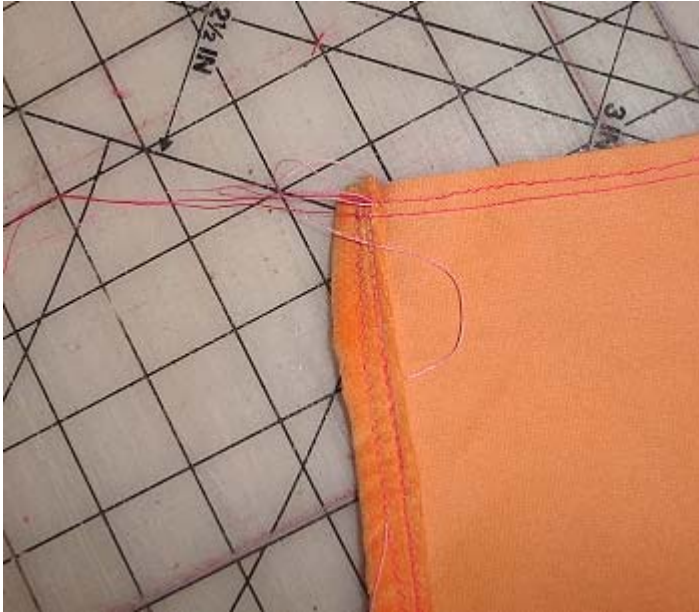
Sluit de zijnaden in één keer. Knip de naadtoeslagen weer iets korter af.



Strijk het geheel en stik de randen smal langs de kant door.



Stik een zoom in de onderkanten en zijkant.



Rimpel het pand aan de bovenkant in. : stik daarvoor twee naden naast elkaar met een lage draadspanning. Laat de begin- en einddraden een stukje langer.



Speld de rok goede kanten op elkaar, aan de pas. Let daarbij op dat de zijnaden op elkaar aansluiten.



Trek beide rimpeldraden aan, zodat de rok gelijkmatig tot de juiste afmeting wordt gerimpeld. Bind de rimpeldraden om de eerste speld, zodat de draad niet loslaat. Stik tussen de beide rimpeldraden. Vergeet niet eerst de spanning van de naaimachine weer naar de normale stand te zetten.

Haal de onderste rimpeldraad weg. Vouw de naadtoeslagen naar boven in de pas en stik deze door.



Maak knoopsgaten en zet knopen aan op de aangegeven plaatsen.

KLAAR!

