

## ORELLA



Alle Teile aus Außenstoff zuschneiden. Für die Innenjacke können die entsprechenden Teile gleich kombiniert auf den Stoff gelegt und auf die Teilungsnähte verzichtet werden.



Taschen rechts auf rechts legen und die Eingriffskante steppen, Nahtzugabe einkürzen, auf die rechte Stoffseite wenden und den Tascheneingriff absteppen.



Vordere Längsnaht rechts auf rechts schließen und absteppen.



Tasche auf das Mittelstück stecken, die Vorderkanten liegen dabei aufeinander, das obere und untere Jackenteil annähen, dabei wird die Tasche mitgefasst, und von außen absteppen.



Rückwärtige Seitenteile rechts auf rechts an das Mittelteil nähen und absteppen.



Schulternähte rechts auf rechts schließen und absteppen.



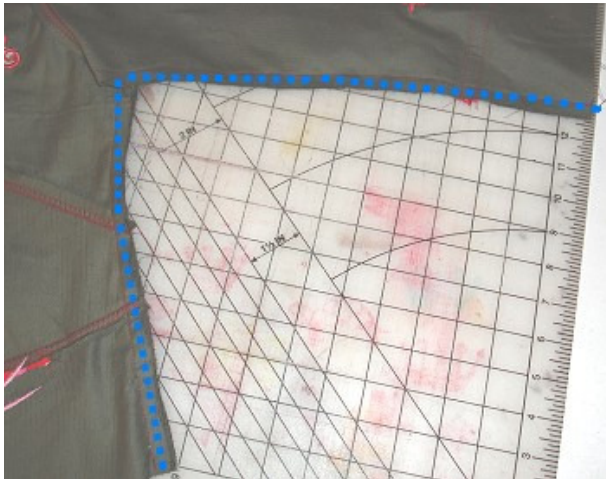
An beide Kapuzenhälften je eine Längsseite des Mittelstreifens nähen und absteppen.



Kapuze jeweils von der hinteren Mitte beginnend an den Halsausschnitt nähen.



Ärmel rechts auf rechts an die Armausschnitte nähen.



Unterarm- und Seitennaht in einem Zug nähen.



Innenjacke genauso arbeiten.



Innenjacke rechts auf rechts auf die Außenjacke stecken und rundherum zusammen steppen. Dabei an einer Vorderkante eine Wendeöffnung belassen.

Auf Wunsch kann zwischen den Kapuzen ein schmaler Streifen aus Bündchenware zur Raffung mitgefasst werden. Alternativ können vorher auch Ösen oder Knopflöcher für eine Kordel gearbeitet werden.

Ecken abschrägen und die Jacke auf die richtige Seite krepeln.



Ärmel ineinander stecken, überprüfen, ob sie nicht verdreht sind, Nahtzugaben am Ärmelsaum gegeneinander einklappen, stecken und knappkantig steppen.



Jacke rundherum knappkantig absteppen, die Unterkante nochmals im Abstand von ca. 1 cm durchsteppen.

Knöpfe oder Drucker arbeiten.

Fertig!