

Mix-Sweatys IMKE

Nähanleitung

Für Nähanfänger möglichst einfach gehalten. Fortgeschrittene können natürlich ihre eigenen Techniken anwenden.



Fotos

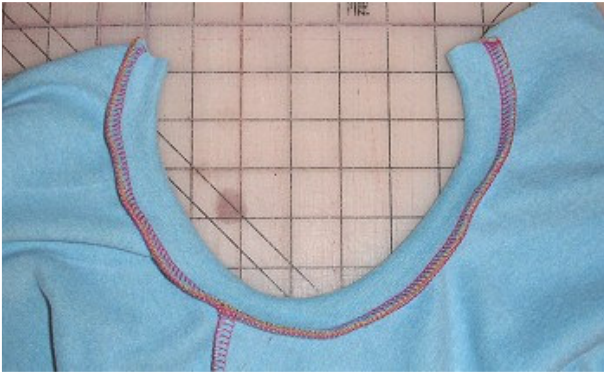


Beschreibung

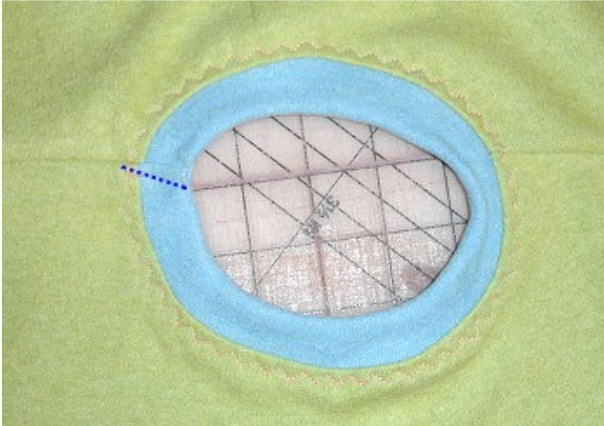


Teile nach Wunsch mit oder ohne Teilung zuschneiden.

Schnittteile farblich rechts auf rechts zusammen nähen, evtl. absteppen und überbügeln.

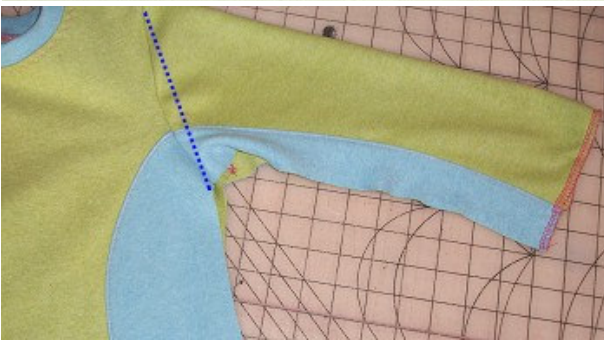


Eine Schulternaht schließen. Den Streifen für das Halsbündchen längst falten und gut gedehnt an den Halsausschnitt nähen. Je nach Dehnbarkeit des Materials können ein paar Zentimeter Halsbündchen über bleiben, diese einfach abschneiden.

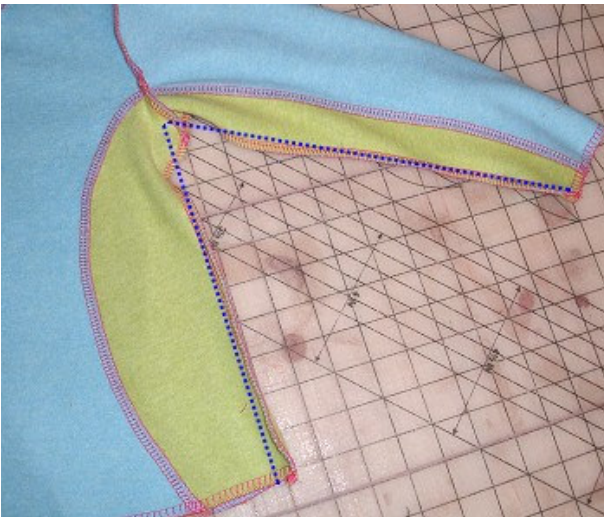


Zweite Schulternaht schließen, Nahtzugabe in das Vorderteil klappen und mit einem kleinem Dreieck fest steppen.

Die Nahtzugabe des Halsausschnittes in den Pulli klappen und mit einem dehnbarem Stich, z.B. drei-geteiltem Zickzackstich steppen.



Ärmel ansetzen.



Unterarm- und Seitennähte in einem Zug schließen.

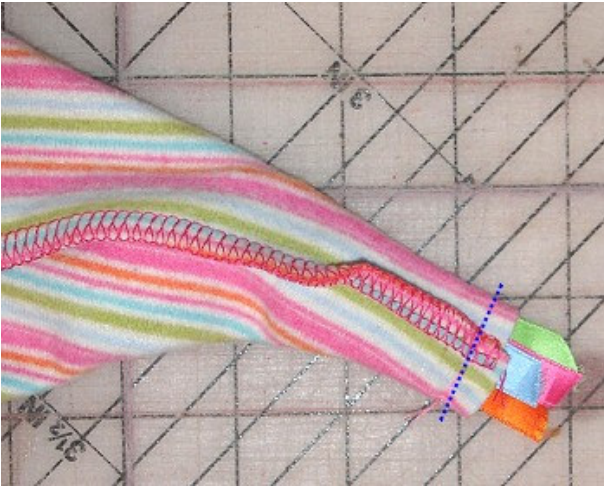
Ärmel und Unterkante säumen.

FERTIG !

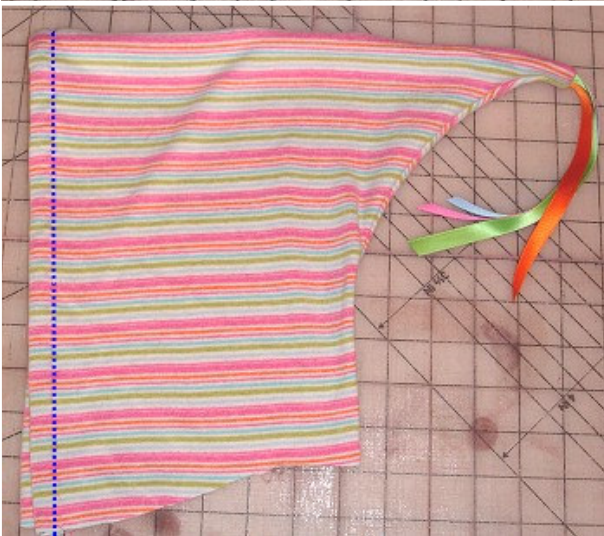
Kapuze



Kapuzeteile rechts auf rechts legen, obere und hintere Kapuzennaht nähen.



Den verbleibenden Zipfel so falten, dass die Nähte aufeinander liegen und gerade absteppen. Je nach Wunsch können vorher von innen Bänder etc. dazwischen gelegt werden.



Vorderen Kapuzensaum nähen.



Die hintere Mitte der Kapuze mit ein paar Stichen rechts auf rechts auf der hinteren Mitte des Pullis befestigen. Die vorderen Ecken der Kapuze ein paar Millimeter überlappen und auf die vordere Mitte des Halsausschnittes nähen.



Kapuze rundherum mit einem dehnbarem Stich annähen, Nahtzugabe nach unten klappen und von außen, ebenfalls mit einem dehnbaren Stich, absteppen.

Ausgestellte Ärmel



Ca. 1 cm breites Gummiband sehr gut gedehnt entsprechend der Markierung auf die linken Ärmelseiten steppen.



Oberen Ärmelbereich entsprechend der Markierung einkräuseln und Ärmel annähen. Bei dickeren Stoffen ist es meist einfacher, anstatt der Einkräuselung ein paar kleine Fältchen zu stecken.