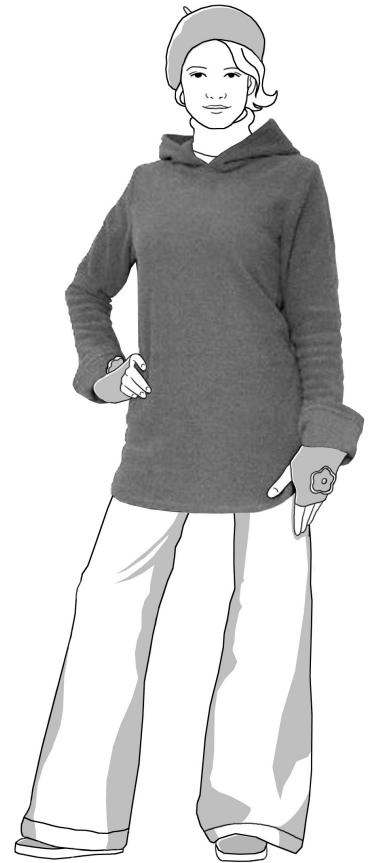


Kuschelpulli BEALA

farbenmix.de



Mehrgrößen-Schnittmuster, Größen 34/36 - 50/52

Ein richtiger Kuschelpulli, sehr bequem und oversized geschnitten, selbst die Ärmel sind ausgestellt und etwas überlang.

Dazu die Zipfelkapuze, aber auch eine normale Kapuzenform und eine tolle A-Form verzaubern den Pulli zu einem Hingucker!

Die Längen sind nach Belieben selbstverständlich zu kürzen.

Schön wärmend aus dickeren, leicht dehnbaren Stoffen, wie Winterfrottee, Bouclé oder Fleece.

Supereinfach zu nähen, auch bestens für Anfänger geeignet! Aus nur leicht dehnbaren Stoffen genäht auch für Anfänger geeignet.

Beispiele und eine ausführliche Schritt-für-Schritt-Fotoanleitung unter:
www.farbenmix.de

Art.-Nr.: 2-28

