

VIDA





Alle Teile mit Nahtzugabe zuschneiden und versäubern.

Der besondere INUIT-Look ergibt sich aus unterschiedlichen Stoffen und der Verzierung vieler Nähte mit Bändern und Borten. Auch Stickbilder oder Applikationen und Aufnäher dürfen nicht fehlen.

Selbstverständlich ist das Kleid auch aus schlichten Stoffen und unverziert durch seine Teilungen ein Hingucker!



Obere Passen rechts auf rechts an die mittleren Kleidteile nähen, Nahtzugaben nach oben klappen und schmalkantig absteppen.



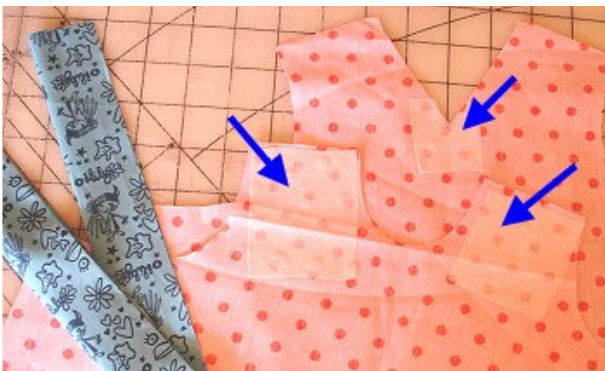
Untere Streifen an die Mittelteile nähen.



Seitenstreifen jeweils rechts und links an die Mittelteile nähen.



Kleiderteile rechts auf rechts stecken, die Seitennähte schließen und das Kleid säumen.



Auf die innere vordere Passe kleine Vlieslinereste zur Verstärkung der späteren Knopflöcher bügeln. Ebenfalls die spitze Ecke in der rückwärtigen Passe verstärken.

Träger auf die halbe Breite falten und bügeln.



Nahtzugaben der Träger nach innen klappen, stecken und die Träger rundherum schmalkantig absteppen.

Träger so auf die rückwärtige Passe stecken, dass sie nach unten zeigen und mit paar Stichen auf der Nahtzugabe befestigen.



Seitennähte der inneren Passe schließen und diese säumen.



Innere Passe rechts auf rechts auf das Kleid stecken, dabei darauf achten, dass die Ecken alle aufeinander liegen.



Rundherum steppen, Nahtzugaben an den Rundungen etwas einkürzen, die Ecken abschrägen und die spitze Ecke am Rückenteil bis ganz kurz vor die Naht vorsichtig einschneiden.



Passe nach innen wenden, bügeln und knappkantig absteppen.



Eine Naht für den Tunnel unter den Armen steppen. Sie sollte jeweils vorne und hinten etwas über die Seitenteile hinausragen.



Gummibänder einziehen und erst an einer Seite befestigen. Das Kleid überprobieren und die endgültige Länge der Gummibänder stecken und dann steppen.

Knopflöcher arbeiten und Knöpfe annähen.

