

Mixshirt GITTA

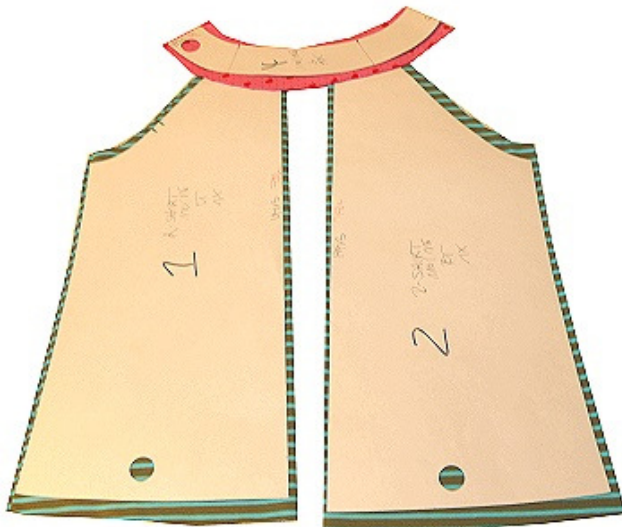
Dit shirt wordt van rekbare stof gemaakt. Daarom moet het ook met rekbare steken of met de locker inelkaar gezet worden. Gebruik met de naaimachine een smalle zigzagsteek met een normale lengte of een overlocksteek.



Stik ook de naden met een rekbare steek door, zoals bijv. met een driegedeelde zigzagsteek.

Knip de mouwen met naadtoeslag uit de stof. Het shirt kan met korte, $\frac{3}{4}$, of lange mouwen gemaakt worden. Ook mouwen met deelnaden in gecombineerde stoffen is een mogelijkheid.

Bij de mouwen in stofmix is ook een mouwzooambeleg nodig.



Knip voor- en achterpand met naad- en zoomtoeslag.



Sluit het halsbeleg met de goede kanten op elkaar tot een ring. Werk het halsbeleg aan de onderkant af.



Bij de mouwzoombeleggen voor de lange mouw wordt de korte kant afgewerkt.



Zet de mouwonderdelen met de goede kanten op elkaar. vouw en strijk de naadtoeslag naar boven en stik hem door.



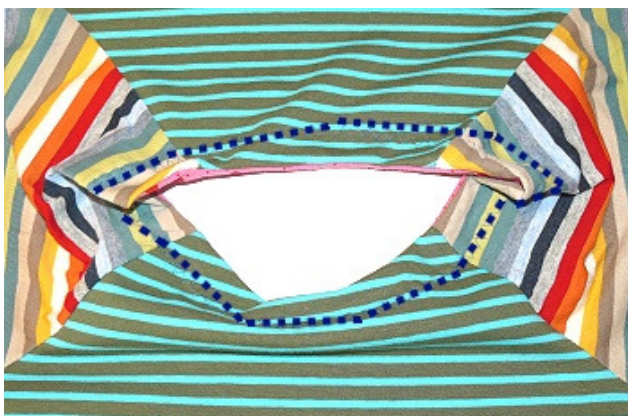
Stik de mouwzoombeleggen met de goede kanten op elkaar aan de mouwonderkant.



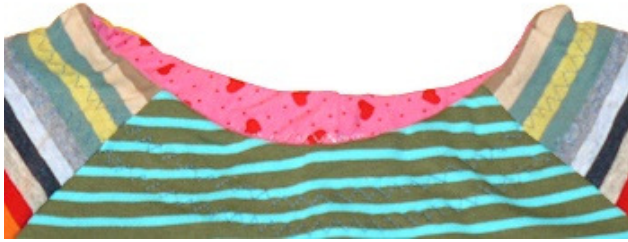
Sluit de raglannaden.



Stik het halsbeleg met de goede kanten op elkaar in de hals.



Strijk het beleg in de hals naar binnen en stik het rondom in een afstand van ca. 1,5cm van de halsrand door. Laat middenachter een stukje van 1 cm open.



Rijg elastiek in de tunnel en trek het tot de gewenste breedte aan. Sluit het elastiek en de opening in de tunnel.



Er kan ook een knoopsgat middenvoor of aan de zijkant in de hals gemaakt worden waar later een elastiek koordje of een bandje wordt geregen.

Maak dit knoopsgat voordat het beleg wordt vastgestikt en verstevig de plaats van het knoopsgat eerst met vlieseline.



Sluit het mouwzoombeleg, de mouw- en zijnaden in één keer.



Strijk het mouwzoombeleg naar binnen, stik het op een centimeter vanaf de kant door en laat een stukje open voor het elastiek. Knip dit in de lengte zoals in de tabel opgegeven , rijg het in de tunnel en sluit de opening met een paar steekjes.

Zoom het shirt.



KLAAR !