

Tuniek-shirt LENI

Design: INUIT-DESIGN



Knip de patroondelen met naadtoeslag en zoomtoeslag uit de rekbare stof.

Tricot wordt met een rekbare steek genaaid. Gebruik daarvoor bv de lockmachine of stik met een smalle zigzagsteek van normale lengte of een driegedeelde zigzagsteek.

In deze beschrijving laten we een zeer eenvoudige methode zien voor het maken van een V-hals.

Knip het halsboordje van een goed rekbare tricot of een dunne fijne boordstof. Laat het boordje bij de stofvouw een cm of 3 uitsteken als reserveruimte, zie foto.

Ervaren naaisters kunnen het boordje al op maat knippen.

Het halsboordje wordt expres ruim geknipt, omdat iedere tricot of boordstof verschillend sterk rekt. Wij hebben het patroondeel voor de hals precies op de rekbaarheid van de farbenmixtricot afgestemd.

Knip naar wens het inzetstuk voor de hals. Let daarbij heel goed op de draadrichting zodat het puntje in de breedte rekt. Het puntje is iets smaller geknipt zodat het na het vastzetten mooi plat ligt.





Vouw het halsboordje in de lengte dubbel, de goede kanten op elkaar. Stik het puntje op elkaar en knip in het midden tot aan de naad in.

Vouw het inzetpuntje dubbel en werk de schuine kanten samen af. Als de stof niet erg rekt, bv als er geen elasthan in zit, stik dan een klein tunneltje bovenin en rijg daar elastiek in zodat het driehoekje niet uitrekt en gaat lubberen.



Sluit de rechter schoudernaad.

Gevorderde naaisters kunnen ook beide schouderaden sluiten.



Begin met het puntje, speld daar het boordje enkel in de hals, goede kanten op elkaar. Stik het boordje vast. Begin dan weer bij het puntje en stik dan het boordje langs de andere kant, langs de dichtgestikte schoudernaad. Het boordje is te lang en blijft gewoon los hangen.

Een nog duidelijkere stap-voor-stap beschrijving voor een V-hals is [HIER](#) te vinden.



Vouw het boordje dubbel en werk de beide boordjesranden samen af.



Knip het overtollige stukje boord bij de open schouder af.

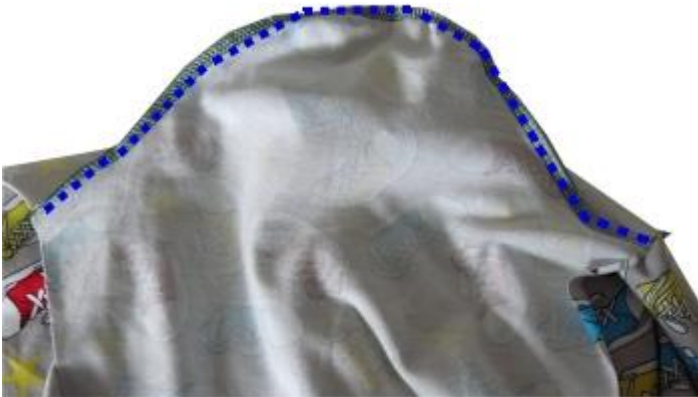


Strijk de naadtoeslag naar het shirt toe. Speld naar wens het inzetstuk in de hals, de naadtoeslagen vallen op elkaar.

Stik de driehoek op de naadtoeslagen vast.



Stik de hals rondom door en sluit de linker schoudernaad. vouw de naadtoeslag van de schouder naar het voorpand en stik het boordje in de hals met een kleine driehoek vast.



Zet de mouwen in de armsgaten.



Sluit de mouw- en zijnaden in één keer.
Zoom het shirt bij de mouwen en aan de onderkant.



klaar !