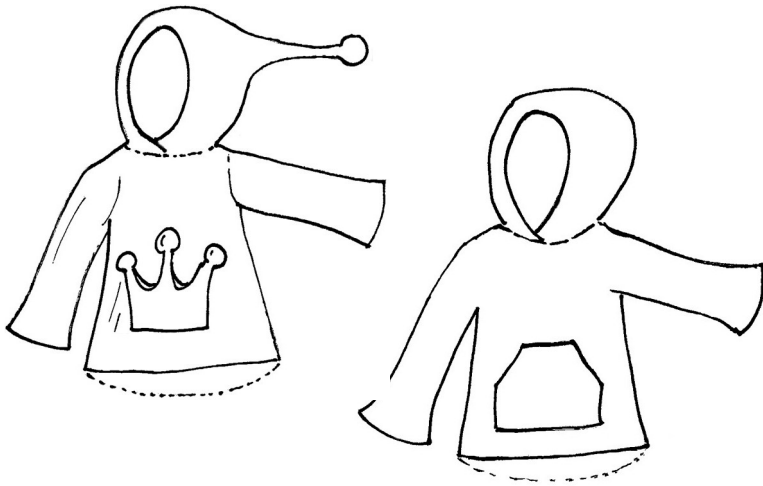


# Kronenpulli BEA

farbenmix.de



## Mehrgrößen-Schnittmuster, Größen 86-152

Der Kuschelpulli ist mit beuteliger Kronentasche und der zipfeligen Kapuze ein absoluter Hingucker. Alternativ kann er auch als sportlicher Pulli mit Kängurutasche und normaler Kapuze genäht werden.

Er passt zur Hose, über einen Rock und sieht auch mal unter einer Weste klasse aus.

Pulli und Ärmel sind ausgestellert und er ist hinten abgerundet länger geschnitten als vorne.

Besonders schön wirkt er aus leicht dehnbaren, kuscheligen Stoffen wie z.B. Fleece oder Winterfrottee. Aus diesen Stoffen genäht ist er auch ein tolles Projekt für Nähanfänger.

Beispiele und eine ausführliche Schritt-für-Schritt-Fotoanleitung unter: [www.farbenmix.de](http://www.farbenmix.de)

