

Checkerhose Basic-Anleitung



Diese Fotoanleitung zeigt die einfachste Version der Checkerhose mit Bündchen, so entsteht ruckzuck ein kleiner Hosenstapel.

Viele weitere Nähtipps, Tricks, Fotoanleitungen für die verschiedensten Versionen und mehr kannst du dir als Bonus in deine persönliche Ebook-Bibliothek laden.

Log dich einfach bei farbenmix ein und gib den dem Schnittmuster beiliegenden Bonus-Code ein!



Bei der Grundversion der Checkerhose wird auf Taschen und die rückwärtige Passe verzichtet und die entsprechenden Teilungslinien im Schnittmuster bleiben unbeachtet.

Vordere und rückwärtige Hose jeweils im Stoffbruch zuschneiden.

Da die Hose Beinbündchen bekommen soll, die Länge entsprechend der Markierungen zuschneiden.

Bein- und Bauchbündchen können aus Bündchenware, aber auch aus gut dehnbaren Jersey zugeschnitten werden. Die Weite der Bündchen ist abhängig von der Dehnbarkeit des Stoffes. Bei sehr dehnbaren Stoffen entsprechend der Schnittteile zuschneiden, bei weniger dehnbaren Stoffen ggf. in der Weite etwas zugeben.



Beide Hosenteile rechts auf rechts aufeinander legen und erst die Seiten, dann die innere Schrittnaht schließen.

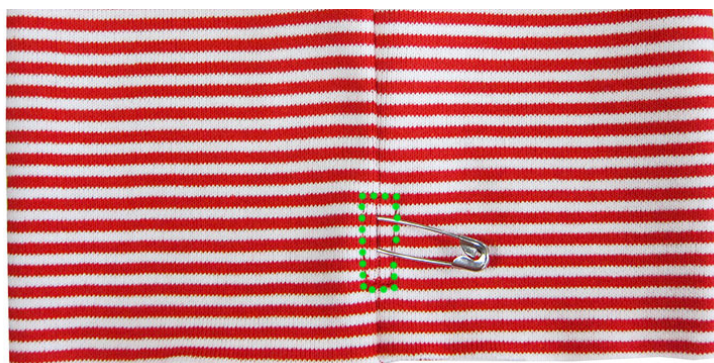


Die Beinbündchen jeweils längs rechts auf rechts falten und an der langen offenen Kante zu einem Ring schließen. Nahtzugabe ggf. etwas einkürzen und die Beinbündchen links auf links auf die Hälfte falten.



Tailenbündchen rechts auf rechts falten und entlang der offenen senkrechten Kanten aufeinander nähen.

Soll ein Kordelzug eingearbeitet werden, ca. 3 cm oberhalb der Unterkante eine 1 cm weite Öffnung lassen.



Für die Kordelzugversion die Nahtzugaben auseinander klappen und von der rechten Stoffseite aus die so entstandene kleine Öffnung einmal umsteppen.



Tailenbündchen quer falten und rechts auf rechts gleichmäßig in die Hose stecken.

Bei der Kordelzugversion trifft die Naht und die Öffnung auf die vordere Mitte der Hose, bei der Version ohne Kordel trifft die Naht auf die rückwärtige Mitte.



Tailenbund rundherum annähen.



Beinbündchen rechts auf rechts in die Hosenbeine stecken, die Naht trifft auf die inneren Beinnähte.

Beinbündchen annähen.



Für die Kordel einen 2 cm breiten Jerseystreifen zuschneiden. Diesen lang ziehen, so dass er sich einrollt und mit einer Sicherheitsnadel durch die Öffnung in den Hosenbund ziehen.

FERTIG!



Ebenso schön lässt sich die Checkerhose aus Webware nähen...



... und z. B. mit der Tunikaversion des RAGLANKLEIDES kombinieren!