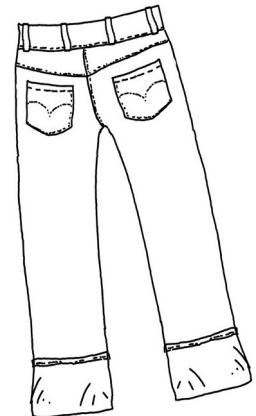
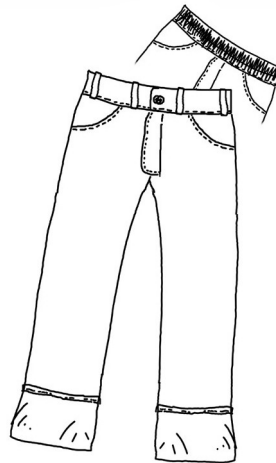


Röhrenhose KATI

farbenmix.de



Mehrgrößen-Schnittmuster, Größen 86-164

KATI ist eine trendige schmale Röhrenjeans/Krempelhose, welche in normaler Länge, aber auch mit pfiffigen Aufschlägen genäht werden kann.

Die Hose ist für schmalere bis normale Kinder konzipiert. Die Hüftweite entspricht der Hose KIM. Bei schmaleren Mädchen reicht ein Rundungsgummizug, ansonsten sollte sie mit Reißverschluss genäht werden. Auch kleineren Jungs bis Gr. 110/116 steht die Hose prima, später verändern sich jedoch die anatomischen Besonderheiten von Jungs.

In der Version ohne Reißverschluss ist sie auch für Anfänger geeignet!

Sie ist natürlich super aus vorgewaschenen mitteldicken Jeansstoffen, aber auch toll aus Samtstoffen, Feincord, Popeline oder anderen normalen bunten Baumwollstoffen genäht.

Cool oder romantisch, mal unter Röcken oder als wadenlange Jeans ... IHR entscheidet!

Beispiele und eine ausführliche Schritt-für-Schritt-Fotoanleitung unter:
www.farbenmix.de



Art.-Nr.: 2-11