

# SOPHIE



Knip alle patroondelen uit de stof. Kies voor de smalle onderstrook of voor de wijde volant.

De riemlusjes kunnen uit dezelfde stof geknipt worden, maar ook uit kant en klaar band.



Sluit alle verticale deelnaden goede kanten op elkaar. Vouw de naden allemaal dezelfde kant op en stik ze smal door.

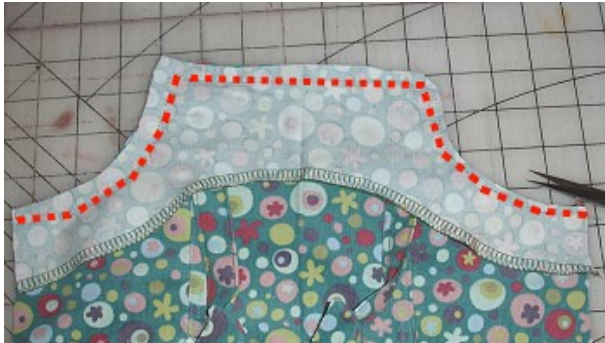


Bij gebruik van dunne stof de knooplijsten met vlieseline verstevigen. Strijk ze op de aangegeven lijn naar binnen.

Strijk de naadtoeslagen van de schouderbanden naar binnen en vouw ze dubbel, strijk ze plat en stik ze aan twee kanten smal door.



Stik de schouderbanden met een paar steekjes op de naadtoeslag van de bovenpanden vast. De schouderbanden wijzen naar beneden en verbinden het voor- en achterpand met elkaar.



Stik het achterpasbeleg goede kanten op elkaar op het achterpand. Knip de naden korter en de hoeken schuin weg.



Stik het voorpasbeleg op de voorpanden en vouw daartussen het knooplijstbeleg naar de goede kant om : zie de rode pijl.

Knip de naden korter en de hoeken schuin weg.



Sluit de zijnaden van de bovenkanten en de belegpassen in één keer. Vouw de belegpas naar binnen.

Stik aan de goede kant de bovenkant rondom smal door en stik gelijk de knooplijst vast.



Leg de knooplijsten over elkaar en stik ze met een paar steekjes op de naadtoeslag vast.

Maak knoopsgaten en zet knopen naar wens aan.



Stik de riemlusjes of stukjes band naar boven wijzend goede kanten op elkaar op de naadtoeslag.



Sluit de zijnaden van de middelste panden en van de onderkanten.



Stik het middenstuk aan het bovenstuk. Vouw de naden naar boven en de riemlusjes naar beneden, stik het pand rondom door.



Stik het onderpand aan het middenstuk, stik de riemlusjes mee. Vouw de naden naar boven en stik ze smal door.

Zoom de jurk.

KLAAR!