

AMELIE



jurk



knip alle patroondelen met naadtoeslag uit de stof.

Gebruik de locker voor het inelkaar zetten of een rekbare steek van de naaimachine.



Stik de capuchondelen goede kanten op elkaar en zoom de voorrand.

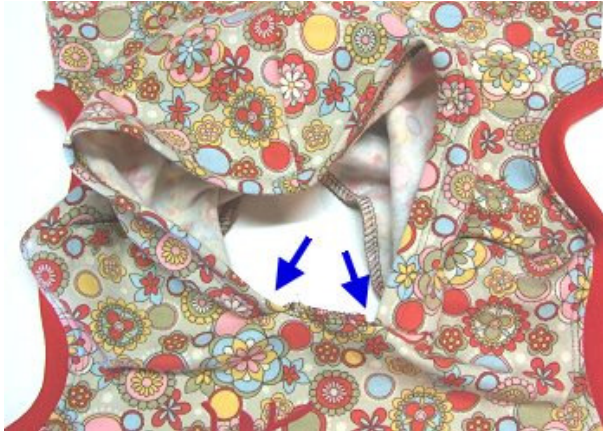


Sluit de schouderaden.



Vouw het mouwboordje in de lengte dubbel en stik hem iets uitgerekt langs de aangeknijpte mouw.

Vouw de naad in de mouw en stik hem aan de goede kant smal door.



Speld de capuchon volgens de tekens van het patroon goede kanten op elkaar in de hals en stik het met de lockmachine of een rekbare steek vast.



Verstevig de hoeken met een trensje.

Vouw de naad naar beneden en stik hem met een rekbare steek door.



Sluit de zijnaden. Zoom de jurk. .

KLAAR!

Tuniek



De tuniek kan heel snel gemaakt worden van niet rafelende stof. Knip aan de hals en de zoom geen naadtoeslag aan.



Sluit één schoudernaad en werk dan de hals af met de lockmachine.



Sluit nu de andere schoudernaad. Werk de armsgaten af.



Sluit één zijnaad. Werk de zoom af en daarna de tweede zijnaad.

Hecht de draden van de locker eventueel met een dikke naaiaald af.



Speld de zakdelen goede kanten op elkaar en stik ze rondom. Laat aan de bovenkant een stukje open om te keren.

Knip de naden korter en de hoeken schuin weg.



Keer de zak, stik de zakingang door en sluit daarbij de keeropening.



Stik de zak vlak langs de rand op het voorpand en verstevig de zakingangen met een trensje.

KLAAR !