

# Shirt ENNA

## Werkbeschrijving

Voor beginnende naaisters zeer geschikt. Gevorderden kunnen naar eigen inzicht te werk gaan, zoals bv. de zoom coveren.....



Foto's



Beschrijving

Dit shirt kan uit alle soorten rekbare stof genaaid worden. Vergelijk voor het begin de maten!

Het is aan te raden de stof voor het verwerken te wassen, zodat het later niet meer krimpt.

De naadtoeslagen zijn in het patroon al inbegrepen.



Stik eerst één schouder.



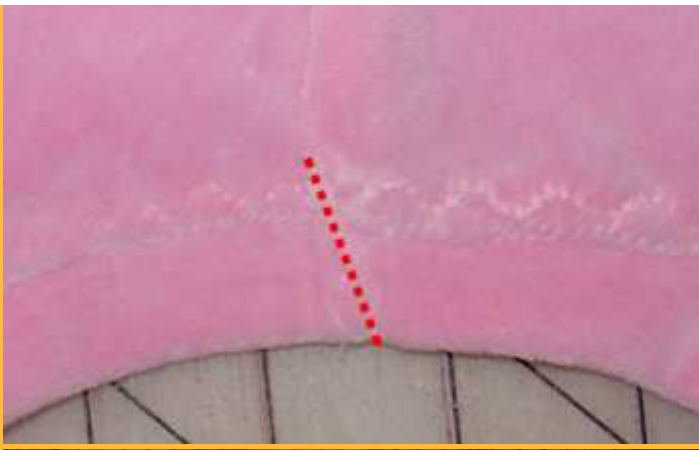
Vouw de strook voor de hals overmidden en zet hem met een rekbare steek iets uitgerekt aan de halsopening.



Vouw de naadtoeslag naar de trui toe en stik hem met een rekbare steek door (bv met een drie-delige zigzagsteek).



Sluit nu de andere schoudernaad en werk deze af.



Vouw de naadtoeslag naar de voorkant en stik deze vast met een kleine driehoek ( zie de rode puntenlijn)



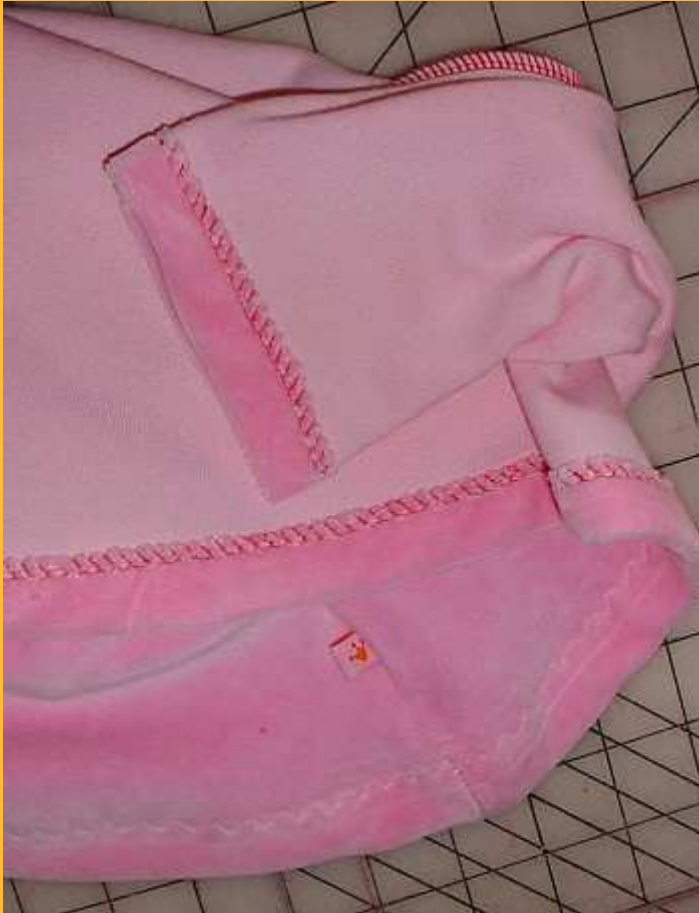
Stik de mouwen in de armsgaten en maak een zoompje in de mouwen.



Sluit de mouw- en zijnaden in één keer.



Werk de onderkant af. Bij gebruik van een locker, het differentieel strakker zetten, zodat de zoom iets inrimpelt. Dat helpt om naderhand de zoom netjes zonder vouwen vast te zetten. Het afwerken kan natuurlijk ook zonder locker.



Vouw de zomen naar binnen en stik ze met een (driedelige) zigzag door.



Een grote ster uit microfun..... en klaar is een trui die bij schattige maar ook bij stoere modellen past 😊