

# Raffkleid YOLA

## Shirt-Version

### Nähanleitung

Für Nähanfänger, möglichst einfach gehalten. Fortgeschrittene können natürlich ihre eigenen Techniken anwenden.

#### Fotos

#### Beschreibung



Alle Teile entsprechend zuschneiden. Dabei auch die Markieren für die Schulter auf den Ärmeln übertragen.



Eine Schulternaht schließen. Streifen für den Halsbund mittig falten und gedehnt an den Halsausschnitt steppen. Dabei auch einen dehnbaren Stich verwenden. Nahtzugaben in das Shirt klappen und mit einem dehnbaren Stich, z. B. dreigeteiltem Zickzackstich absteppen.



Zweite Schulternaht schießen.



Ärmel mit der Schultermarkierung auf die Schulternaht stecken.

Auf jeder Seite der Schulter 2 0,5 cm tiefe Falten legen und mit Stecknadeln fixieren.



Ärmel annähen.



Volantstreifen an die Rockteile nähen ( siehe Neckholderversion ).



Nahtband auf die Unterkanten der Shirtteile bügeln und die Rockteile entsprechend einkräuseln und annähen.



Ärmel- und Seitennähte in einem schließen. Ärmel säumen.

FERTIG

# Raffkleid YOLA

## Neckholder-Version

### Nähanleitung

Für Nähanfänger, möglichst einfach gehalten. Fortgeschrittene können natürlich ihre eigenen Techniken anwenden.

#### Fotos

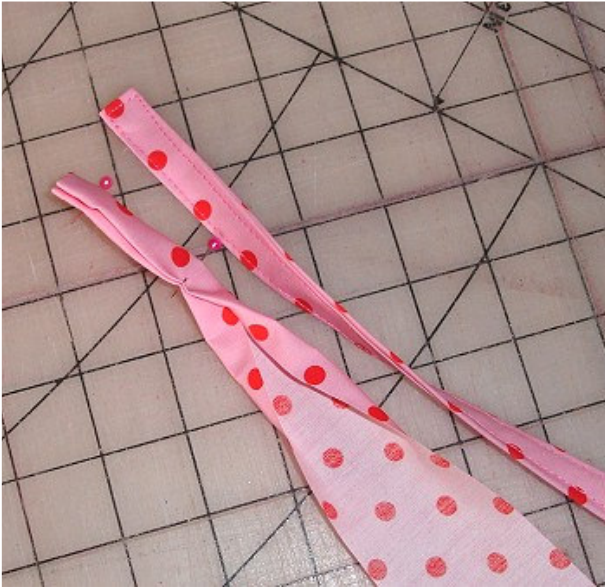


#### Beschreibung

Alle Teile entsprechend zuschneiden.



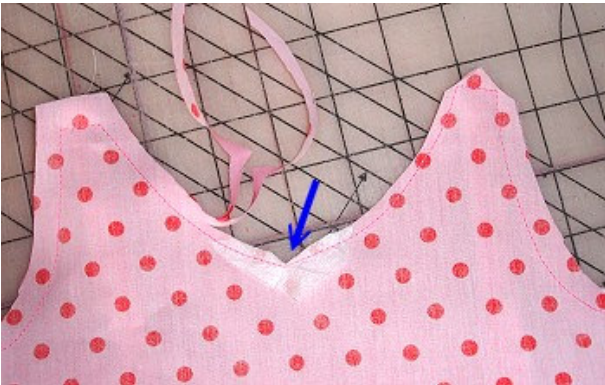
Seitennähte und rückwärtige Nähte an den Passenteilen schließen.



Bindebänder nähen. Dafür die Stoffstreifen seitlich und an der Oberkante einschlagen und von außen jedes Bindeband knappkantig absteppen.



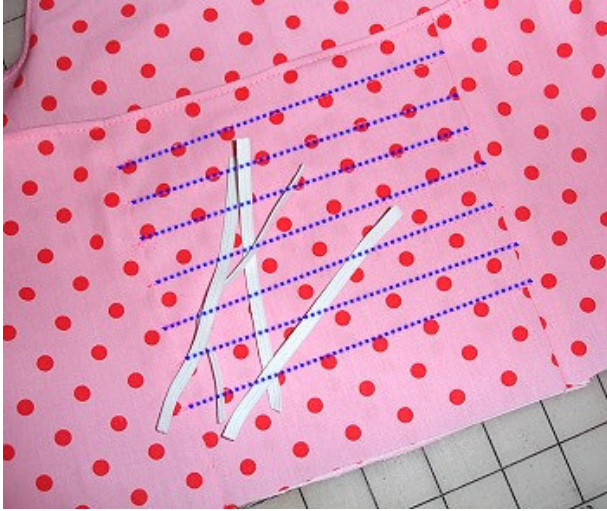
Bindebänder auf eine Passe stecken, so dass sie nach unten zeigen.



Die vorderen Spitzen der beiden Passen mit kleinen Vlieslineresten verstärken. passen rechts auf rechts ineinander stecken und rundherum steppen. Dabei darauf achten, dass die Nahtzugaben des mittleren rückwärtigen Teiles nach AUSSEN gerichtet sind! Nahtzugaben zurückschneiden, Ecken abschrägen und an der Spitze bis zur Naht ein kleines Dreieck ausschneiden ( siehe Pfeil). Pässe wenden und die Oberkante schmalkantig absteppen.



Die rückwärtigen Nähte aufeinander stecken und die Tunnellinien mit Kreide oder Trickmarker aufzeichnen.

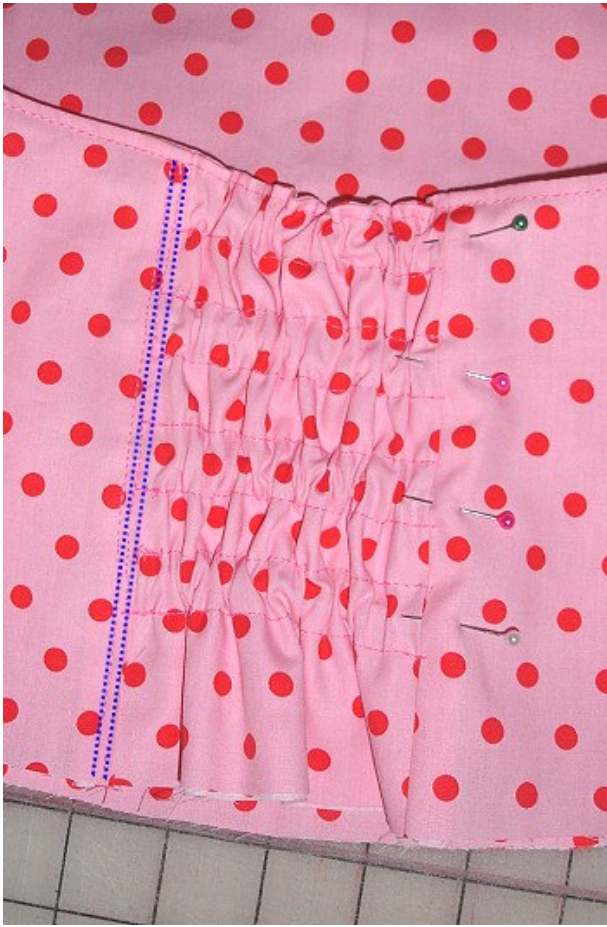


Tunnellinien steppen, dabei jeweils ca. 1 bis 2 mm über die rückwärtigen Nähte hinweg nähen.

Gummibänder ca. 6 cm länger als die angegebene Länge zuschneiden.



Gummibänder einziehen, darauf achten, dass sie auf der linken Seite ca. 1 - 2 cm über die Naht hinausgehen und feststecken.



Auf der linken Seite des rückwärtigen Teiles mit Stepplinien die Gummibänder und Passen steppen.

Nun empfiehlt es sich für den perfekten Sitz das Passenteil einmal vorsichtig überzuprobieren und die rechten Überstände der Gummibänder entsprechend dem Körper anzupassen.



Auch die rechte Seite des rückwärtigen Teiles doppelt steppen, dabei werden die Gummibänder mit fixiert.

Die untere Kante der Passe schmal auf der Nahtzugabe zusammen nähen.



Seitennähte des Rockteiles schließen, dieses entspricht der Passe einkräuseln und ansteppen. Nahtzugabe in die Passe klappen und schmalkantig absteppen.



Auch bei dem Rüschenstreifen die Seitennähte schließen.



Rüschenstreifen schmal säumen und gekräuselt an das Rockteil nähen. Nahtzugaben in das Rockteil klappen und schmalkantig absteppen.

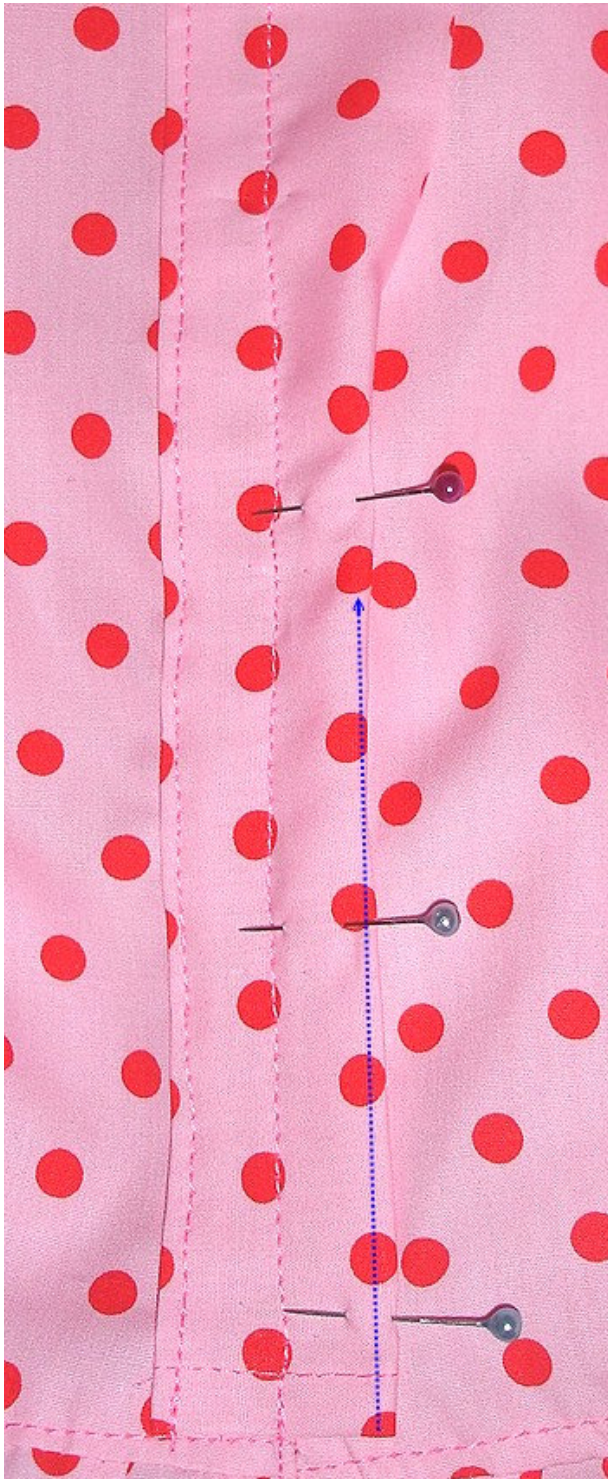




Die schmalen Seiten des Raffstreifens säumen.



Raffstreifen mittig auf eine Seitennaht stecken und mittig aufsteppen.



Rafftunnel zu beiden Seiten nach innen einschlagen und knappkantig aufsteppen.



Bindebänder einziehen und zu Schleifen binden.

FERTIG!