



# Lady Sky

Anleitung + Schnitt

Gr. 32 - 46



Die Videoanleitung zu Lady Sky findest Du hier:

<http://www.youtube.com/mialuna24>

*figurnahe Sweatjacke*

*by mialuna24.de*

Lady Sky ist eine Sweatjacke mit verschiedenen Varianten. Sie kann mit oder ohne obere Teilung genäht werden. Außerdem hast Du die Wahl zwischen Kragen und Kapuze und 2 verschiedenen Taschen. Lady Sky wird aus Sweat, Sommersweat, Fleece, Alpenfleece, Strickstoffen und sonstigen nicht zu dünnen, dehnbaren Stoffen genäht .

Das Schnittmuster beinhaltet die Größen 32-46.

**Bitte lies Dir die gesamte Anleitung einmal durch, bevor Du startest.**

## Material

Stoffverbrauch in cm bei 140 cm Stoffbreite

Die Bündchenbreite ist 70 cm

Größe	<b>32</b>	<b>34</b>	<b>36</b>	<b>38</b>	<b>40</b>	<b>42</b>	<b>44</b>	<b>46</b>
mit Kapuze	185	190	195	200	210	215	225	230
mit Kragen	155	165	170	175	180	185	195	200
Bündchen	50	50	65	65	65	65	65	65
RV-Länge	58	60	61	62	63	65	66	67

Außerdem brauchst Du: - Reste Gewebeinlage oder Vlieseline (z.B. H200)

## Maßtabelle

alle Angaben in cm

Größe	<b>32</b>	<b>34</b>	<b>36</b>	<b>38</b>	<b>40</b>	<b>42</b>	<b>44</b>	<b>46</b>
Brustweite	85,5	88,5	92,5	96,5	101,5	110,5	114,5	120,5
Tailenweite	82	85	88	92	98	102	106	110
Hüftweite	93	97	101	104	111	114	117	121
Rückenlänge	62,5	63,5	64,5	65,5	66,5	67,5	68,5	69,5

**Die angegebenen Maße entsprechen dem fertigen Kleidungsstück.**

Da ein Schnitt nicht allen Körpertypen gerecht werden kann, empfehle ich vorher Maß zu nehmen und den Schnitt in Weite und Länge ggf. anzupassen.

**ACHTUNG : Das Schnittmuster enthält keine Nahtzugaben.**

## Zuschnitt

Vorderteil (ggf. geteilt)	2 x gegengleich
Rückenteil (ggf. geteilt)	1 x im Bruch
Ärmel (ggf. geteilt)	2 x gegengleich
Kapuze	4 x (je 2 Teile Innen und Außen)
Kapuze- Streifen	2 x (je 1 Teil Innen und Außen)
oder Kragen	2 x (je 1 Teil Innen und Außen)
Tasche 1 (aufgesetzt)	2 x gegengleich
oder Tasche 2 (innen)	4 x (je 2 x gegengleich)
Vorderteilbeleg (VTB)	2 x gegengleich
Rückenteilbeleg (RTB)	1 x im Bruch
Kinnschutz	2 x gegengleich
Saumbündchen	1x im Bruch
Ärmelbündchen	2 x im Bruch

## Nähen

Lady Sky wird mit einem dehnbaren Stich der Nähmaschine genäht, (z. B. dem 3fach Geradstich, Elastikstich oder einem ganz schmalen Zickzackstich ) oder mit der Overlock.

Am besten eine Jersey- oder Strechnadel zum Nähen verwenden.

Die Nahtkanten müssen nicht versäubert werden.

## Hauptanleitung

Lady Sky mit Kapuze und aufgesetzten Taschen, ohne Teilungen



1.

Schneide Dir alle Teile mit Nahtzugabe zu.

Ich nehme als Nahtzugabe gern 0,8 - 1 cm.



2.

Die Tascheneingriffe der aufgesetzten Taschen werden mit einem Bündchenstreifen versehen.



Falte den Bündchenstreifen der Länge nach auf die Hälfte. Ich wähle hier als Breite inkl. Nahtzugabe gern 3-4 cm.



Stecke den Bündchenstreifen leicht gedehnt auf die Tascheneingriffskanten. Die offene Seite des Streifens liegt dabei direkt auf dem Ausschnitt und die Enden stehen leicht über.



Nun kannst Du nun die Nahtzugabe in die Tasche klappen und von rechts knappkantig absteppen.



Schneide die überstehenden Enden des Bündchenstreifens ab.

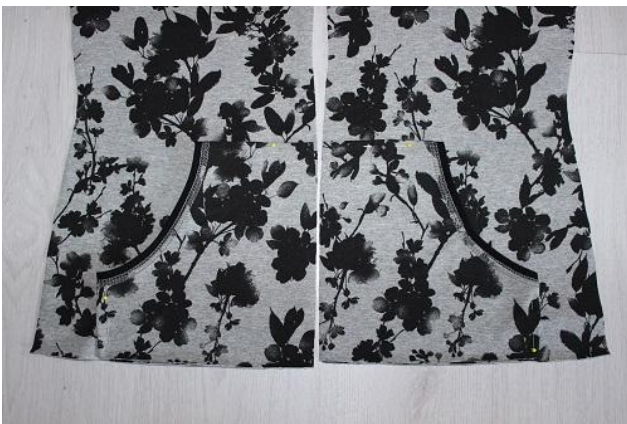


Platziere die Taschen markierungsgemäß auf den Vorderteilen.





Die Nahtzugaben der oberen und seitlichen Kanten werden nach innen geklappt.



Fixiere die umgeschlagenen Kanten mit Nadeln auf den Vorderteilen.



Nähe die Taschen auf die Vorderteile. Das geht prima mit dem Geradstich der Nähmaschine. An den Tascheneingriffen nähe mehrmals vor und zurück, damit sie später nicht ausreißen können.



Die Vorderteile sind jetzt fertig.



3.  
Stecke Vorder- und Rückenteil rechts auf rechts aufeinander und schließe die Schulternähte.



4.  
Als nächstes werden die Ärmel in die Armausschnitte genäht.





Stecke beide Ärmel rechts auf rechts auf die Armausschnitte und nähe sie fest.  
Beachte dabei die Passzeichen.



Beide Ärmel sind jetzt eingenäht.



Stecke die Seiten- und Ärmelnähte rechts auf rechts und nähe sie in einem Zug.



Wende die Jacke auf rechts.



5.  
Nun wird die Kapuze  
genäht.



Stecke den  
Kapuzenmittelstreifen auf  
ein Kapuzenseitenteil und  
nähe die Teile zusammen.  
Nähe dabei schön langsam  
und immer Stück für Stück,  
so legt sich der Streifen  
schön in die Rundung der  
Kapuze.



Verfahre mit dem zweiten Seitenteil ebenso.



Die äußere Kapuze ist fertig.



Arbeite die innere Kapuze genauso.



Die äußere Kapuze wird nun an die Jacke genäht.



6.  
Stecke die Kapuze rechts auf rechts auf den Halsausschnitt und nähe sie an.



7.  
Jetzt wird der Saumbund ein Stück an die untere Kante der Jacke genäht.





Stecke den Saumbund rechts auf rechts nur auf die Vorderkanten der Jacke (also noch nicht ringsrum).



Jetzt nähst Du den Saumbund an beiden Vorderteilen jeweils ca. 10 cm mit der normalen Nähmaschine auf. (Etwas breiter als die Breite des Beleges ist.)



Hier sieht man es nochmal etwas besser.





Klappe das Bündchen komplett rechts auf rechts auf die Jacke und markiere Dir die Mitte des Bündchens auf der linken Stoffseite. (Bis dorthin reicht später der Reißverschluß.)



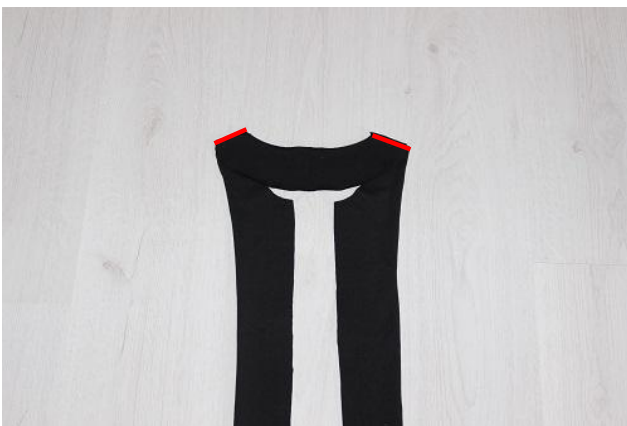
**8.**  
Auf Wunsch kannst Du die Vorderteilbelege mit Gewebereinlage verstärken.



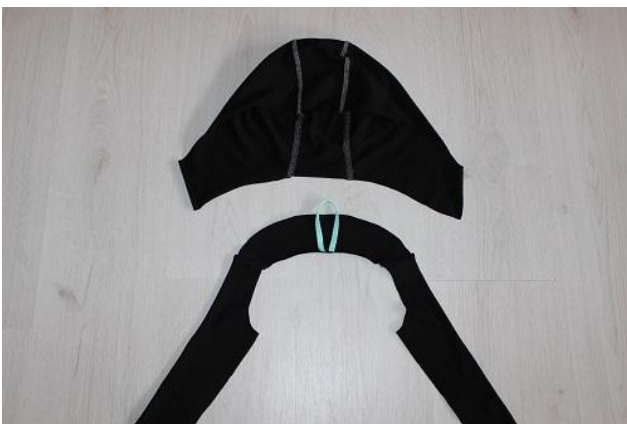
Büggle die Einlage auf.



Die Belege werden jetzt miteinander verbunden.



Lege den Rückenteilbeleg rechts auf rechts auf die beiden Vorderteilbelege und nähe die Schulternähte.



9.  
Der Rückenteilbeleg wird gleich an die innere Kapuze genäht. Wenn Du noch ein Aufhängeband mit einnähen möchtest, positioniere es jetzt auf der Mitte des Rückenteilbeleges.



Nun stecke den Halsausschnitt der inneren Kapuze rechts auf rechts auf den Halsausschnitt des Rückenteilbeleges und nähe die Teile aufeinander.



So sieht es fertig aus, das Aufhängeband liegt dazwischen und kann jetzt auf Wunsch mit ein paar Sticken auf der Nahtzugabe aufgesteppt werden.



## 10.

Das Belegteil mit Kapuze wird nun rechts auf rechts auf die Jacke gelegt, so daß die unteren kurzen Kanten der Vorderteilbelege auf die Enden des Saumbundes treffen. Nähe die Teile zusammen.



So schaut das jetzt  
aufgeklappt aus.



Wende das Ganze, so daß  
das Vorderteil der Jacke vor  
Dir liegt.



**11.**

Arbeite jetzt den Kinnschutz  
wenn gewünscht. Am Besten  
wählst du dafür Jersey,  
damit es beim Nähen nicht  
zu dick wird.





Lege beide Teile rechts auf  
rechts aufeinander und nähe  
die Rundung zusammen.



Schneide die Nahtzugabe  
ganz weit zurück oder  
knipse sie bis dicht an die  
Naht ein.



Wende den Kinnschutz auf  
rechts.





**12.**

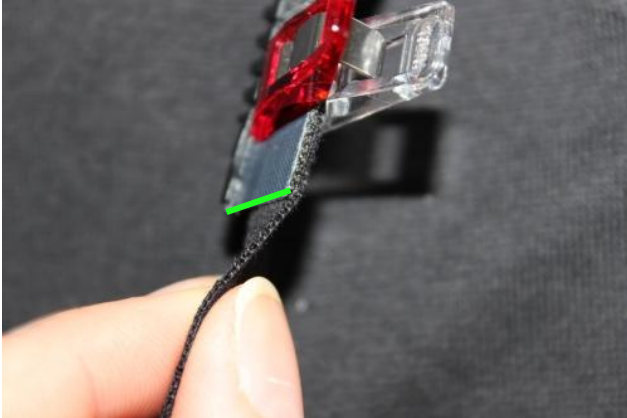
Jetzt wird der Reißverschluss eingenäht. Dazu öffne zunächst den teilbaren Reißverschluss.



Stecke nun den Reißverschluss mit den Zähnen nach außen zeigend auf die Vorderkanten der Vorderteile.



Die überstehenden Enden werden nach innen zeigend umgeklappt.



Der Reißverschluß endet an der Markierung der Mitte des Saumbundes (grün).



Der Kinnschutz wird zur Hälfte unter den Reißverschluß gelegt. (Auf welcher Seite ist egal, ich wähle hier die rechte Seite.)



Jetzt wird der Kinnschutz so umgeklappt, so daß der Reißverschluß zwischen den beiden Lagen des Kinnschutzes liegt.



Stecke den Kinnschutz samt Reißverschluß fest.

Bevor Du den Reißverschluß einnähst, schließe ihn vorsichtig um zu schauen ob alles aufeinander passt.



Nähe den Reißverschluß mit dem passenden Fuß deiner Nähmaschine auf der Nahtzugabe fest. Ich nehme dazu den normalen Nähfuß, das klappt auch sehr gut.



Der Reißverschluß ist jetzt eingenäht.

Wenn Du Probleme hast die folgenden Schritte nachzuvollziehen, schau Dir bitte das Video zu der Jacke an:

<http://www.youtube.com/mialuna24>



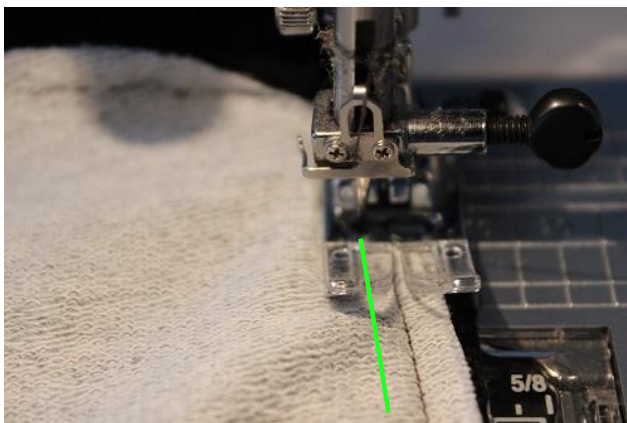


**13.**

Stecke jetzt die Belege und die innere Kapuze rechts auf rechts auf die Jacke.



Anschließend wende die Jacke auf links und nähe äußere und innere Jacke (bestehend aus den Belegen und der inneren Kapuze) an den kompletten Außenkanten aufeinander.



Wichtig ist dabei, dass Du links neben der ersten Naht nähst (grün), damit diese später nicht sichtbar ist.



Wenn Du an die Stelle des Reißverschlußzippers kommst, (schiebe ihn am Besten auf die Mitte der Vorderkante) versenke die Nadel im Stoff, hebe den Nähfuß und schiebe den Zipper am Nähfuß vorbei nach unten.



Die Vorderkanten sind jetzt aufeinander genäht.



Schneide ggf. die Nahtzugaben zurück und die überstehenden Enden des Reißverschlußes ab.





So sieht die Jacke jetzt gewendet aus. Als nächstes wird der Saumbund angenäht.



Dazu lege die Jacke mit dem Rückenteil zu Dir zeigend vor Dich. Stecke beide Lagen des Saumbundes leicht gedehnt auf die untere Kante der Jacke. Lasse zuerst die Ecken noch aus, stecke nur in etwas bis zur Mitte der Taschen (grüne Markierungen).



Drehe die Jacke um.



Greife zwischen Beleg und Vorderteil der Jacke und hole die Nähte heraus.



Auch auf der anderen Seite verfahren so. Deine Naht zum annähen des Saumbundes beginnt und endet jeweils ca. 2-3 cm im Vorderteilbeleg. (blau)



Nähe jetzt den Saumbund an. Hier sieht man. Das im Vorderteilbeleg ca. 3 cm über die ursprüngliche Naht hinaus genäht wurde.



So sieht es jetzt aus.  
Nahtanfang und -ende sind  
nun unter den  
Vorderteilbelegen versteckt.



**14.**  
Nun steppe die gesamten  
vorderen Kanten der Jacke  
von rechts knappkantig ab.



Beginne dabei am Saumbund  
auf einer Seite und nähe  
ringsrum bis zum Saumbund  
auf der anderen Seite. So  
verbindest Du die 2 Stofflagen  
der Jacke miteinander.

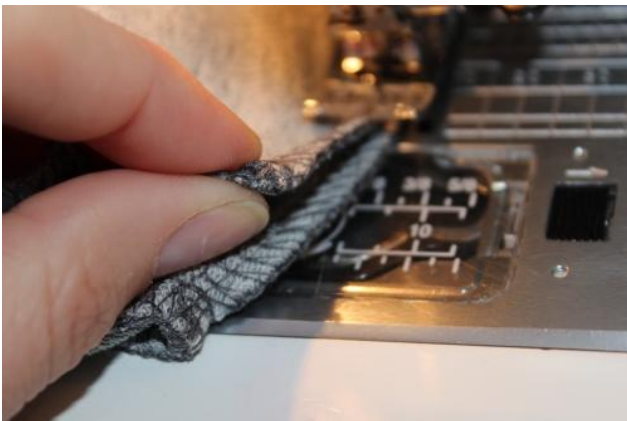


Nun nähern wir uns dem Ende. Das meiste haben wir jetzt schon geschafft :-)



### 15.

Nähe die Nahtzugaben der Schulternähte von Jacke und Belegen mit ein paar Stichen aufeinander.



Das kannst Du mit der Nähmaschine oder von Hand machen.





So sieht es jetzt aus.

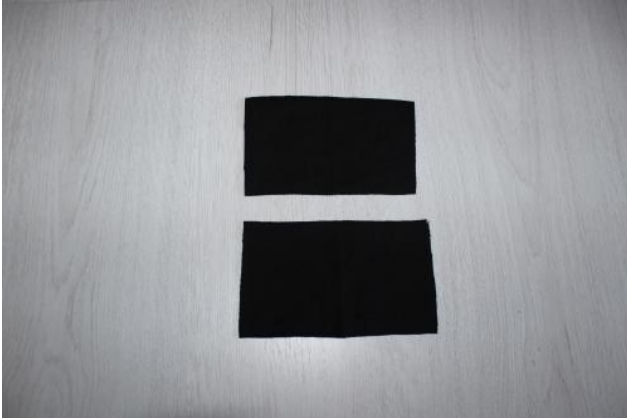


Nun nähe noch den Rückenteilbeleg an der Kante auf das Rückenteil der Jacke. (Dazu klappe das Aufhängeband nach oben, damit es nicht versehentlich mit eingenäht wird.)



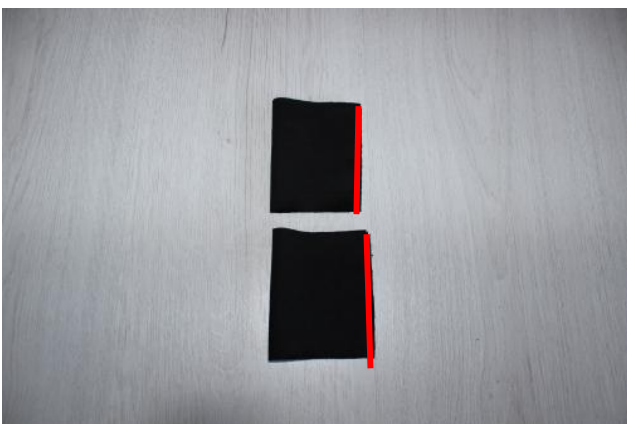
So sieht es dann anschließend aus. Wenn Du keine Naht auf dem Rückenteil möchtest, ist es möglich den Rückenteilbeleg mit nur ganz wenigen Stichen in der Mitte zu befestigen (rotes Kreuz) und dort dann ein Label oder Webstückband drüber zu nähen.





16.

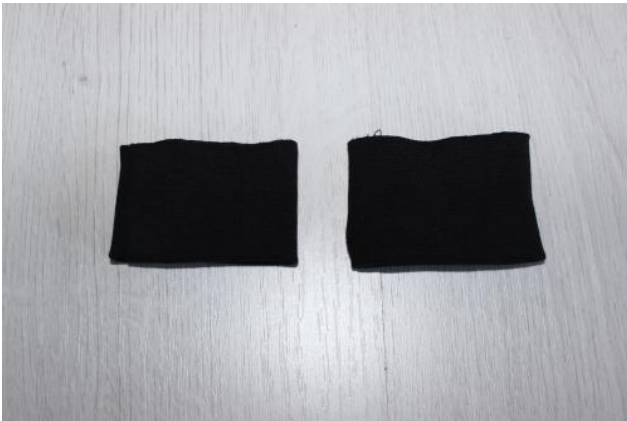
Die Ärmelbündchen werden der Länge nach rechts auf rechts geklappt.



Anschließend schließe die offenen Kanten.



Klappe die Bündchen entlang der Naht links auf links.



Wende alles auf rechts. Du hast jetzt 2 Bündchenringe.



Schiebe das Bündchen mit der geschlossenen Seite voran über den Ärmel.



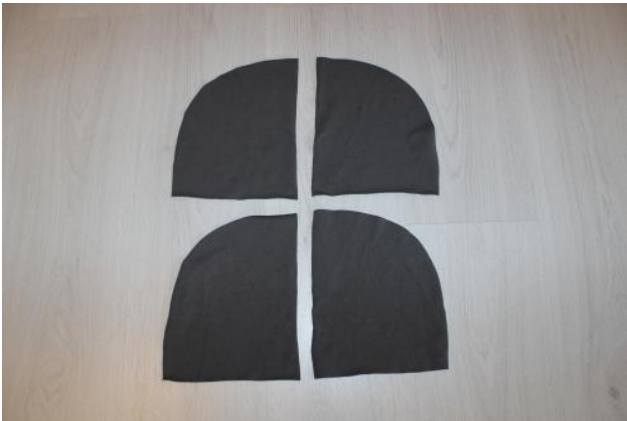
Stecke und nähe alle 3 Stofflagen ringsherum aufeinander. Dabei muss das Bündchen leicht gedehnt werden. Die Naht des Bündchens sollte auf die Naht des Ärmels treffen.



Deine Lady Sky  
Jacke ist fertig !!

## Varianten

### Lady Sky mit innen liegenden Taschen



Schneide Dir 2 x 2  
gegengleiche Taschen zu.  
Ich empfehle dazu Jersey  
oder sehr dünnen Sweat,  
damit es innen nicht zu dick  
wird.



Schneide an dem Taschenschnittteil den Eingriff aus und lege das Schnittteil auf die linke Seite der Tasche. Übertrage den Eingriff auf den Stoff.



Ggf. ist es sinnvoll eine Gewebeeinlage oder Verstärkung aufzubügeln. Bei festerem Sweat kann dies möglicherweise entfallen.



Die Verstärkungen sollten dann auch auf der Rückseite der Vorderteile aufgebügelt werden. Dazu markiere Dir zuerst auch dort die Position der Tascheneingriffe.



Übertrage nun die Umriss  
des Tascheneingriffs auf die  
Verstärkung und fixiere alles  
mit ein paar Nadeln.

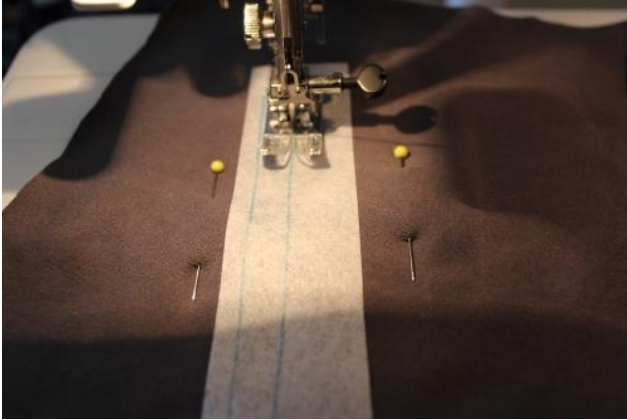


Die Taschen liegen rechts auf  
rechts auf dem Vorderteil.



Stelle an Deiner  
Nähmaschine eine kleine  
Stichlänge ein.

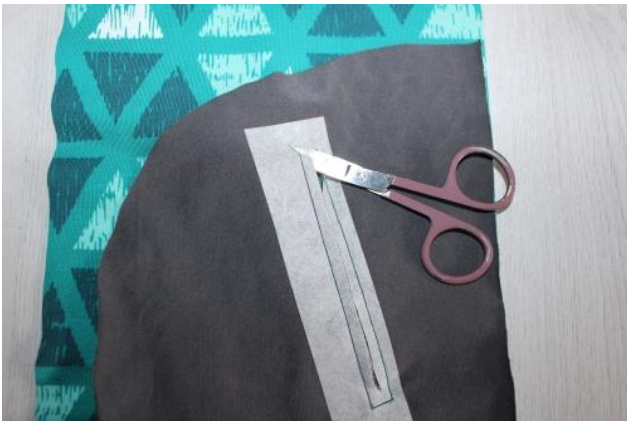




Nähe jetzt komplett einmal mit einem Geradstich um den Eingriff herum. Nähe jetzt komplett einmal mit einem Geradstich um den Eingriff herum.



Schneide nun mit einer spitzen Schere genau in der Mitte des Eingriffs entlang.



Schneide auch die Ecken noch mal extra bis ganz dicht an die Naht heran ein.



Nun wende die Tasche durch den Eingriff.



So sieht es jetzt von vorne aus.



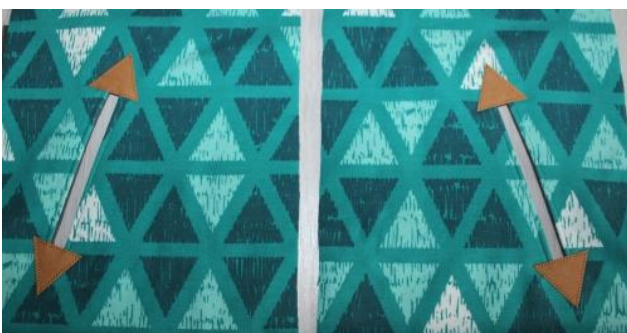
Und so von hinten.  
Hier empfiehlt es sich die Taschen und Eingriffe schön auszubügeln.



Anschließend steppe die  
Tascheneingriffe  
knappkantig von rechts ab.



Nun kannst du noch  
optional die Enden der  
Tascheneingriffe mit kleinen  
Flicken in Form von  
Dreiecken oder Rechtecken  
benähen. Ich hab hier  
Dreiecke aus Leder Imitat  
gewählt.



Die Flicker sollen dann in  
etwa wie auf dem Foto zu  
sehen angebracht werden.



Bitte achte bei der Positionierung darauf, dass noch etwas Platz zur Rundung der innen liegenden Tasche bleiben muss.



Nun werden die beiden noch verbliebenen Taschenteile rechts auf rechts auf die Taschen gesteckt und an den Rundungen zusammengenäht.



Steppe nun die beiden noch offenen Kanten der Taschen auf der Nahtzugabe fest. Diese werden dann später mit in die Seiten- und Bundnaht eingenäht.





Arbeite die Jacke jetzt wie ab Punkt 3 (auf Seite 12) der Hauptanleitung beschrieben weiter.



So sieht Deine Lady Sky Jacke fertig aus.



## Lady Sky mit Kragen und oberen Teilungen



Für eine Jacke mit Teilungen, schneide die entsprechenden Teilungen, die gewünscht sind, zu.



Stecke die oberen Teilungen rechts auf rechts auf Rückenteil und beide Vorderteile und nähe sie zusammen.



Stecke und nähe ebenfalls die Ärmelteilungen rechts auf rechts auf die Ärmel.



Nähe die Jacke weiter wie unter Punkt 2-4 der Hauptanleitung beschrieben.



Stecke den Kragen rechts auf rechts auf den Halsausschnitt und nähe ihn an.



Nähe die Jacke weiter wie unter Punkt 7 und 8 der Hauptanleitung beschrieben.



Nun muss der innere Kragen an den Rückenteilbeleg genäht werden.



Nun stecke den Halsausschnitt des inneren Kragens rechts auf rechts auf den Halsausschnitt des Rückenteilbeleges und nähe die Teile aufeinander.



So sieht es fertig aus, das Aufhängeband liegt dazwischen und kann jetzt auf Wunsch mit ein paar Sticken auf der Nahtzugabe aufgesteppt werden.



Nähe die Jacke weiter wie unter Punkt 10 -13 der Hauptanleitung beschrieben.



Nun steppe die gesamten vorderen Kanten der Jacke von rechts knappkantig ab.



So sieht Deine Lady Sky Jacke mit Kragen fertig aus.

**Ganz viel Freude und Erfolg beim  
Nähen.**



Idee, Schnitt und Anleitung  
©mialuna24.com August 2016

Genähte Einzelstücke dürfen verkauft werden. Beim Verkauf ist die Quelle: Ebook Sweatjacke „Lady Sky“ by [www.mialuna24.com](http://www.mialuna24.com) anzugeben. (Industrielle) Massenproduktion, Kopie und oder Weitergabe sowie der Tausch des Ebooks oder Teilen daraus sind untersagt. Für Fehler in der Anleitung kann keine Haftung übernommen werden .

Bei Fragen, Anregungen oder Kritik könnt Ihr mich unter [info@mialuna24.de](mailto:info@mialuna24.de) kontaktieren.