

NENA - Nähanleitung

Für Nähanfänger möglichst einfach gehalten. Fortgeschrittene können natürlich ihre eigenen Techniken anwenden.

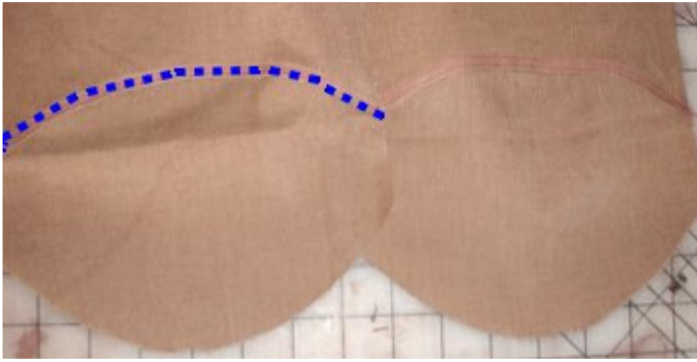


Fotos

Beschreibung



Alle Teile mit Nahtzugabe zuschneiden.



Knieplatten rechts auf rechts an die vorderen Hosenbeine nähen, Nahtzugaben nach oben klappen und knappkantig absteppen.



Hintere Passenteile rechts auf rechts an die rückwärtigen Hosenteile nähen, Nahtzugaben nach oben klappen und knappkantig absteppen.



Ein kleines Stück Gummiband gedehnt, entsprechend der Markierung auf dem Schnittteil, auf die linke Seite der rückwärtigen Hosenteile steppen.



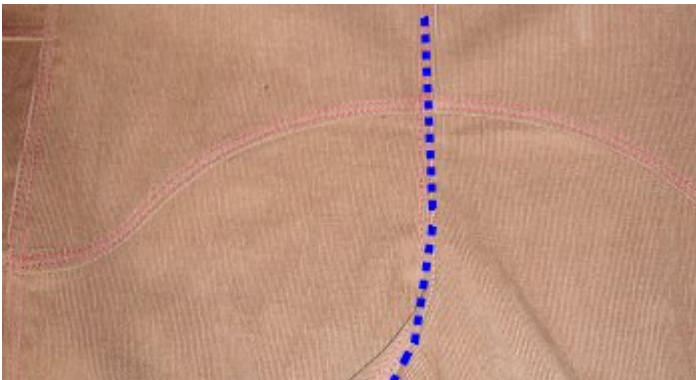
Taschenbeutel rechts auf rechts an die Eingriffskanten der vorderen Hosenteile nähen, Nahtzugabe etwas einkürzen, Taschenbeutel nach innen wenden und schmalkantig absteppen.



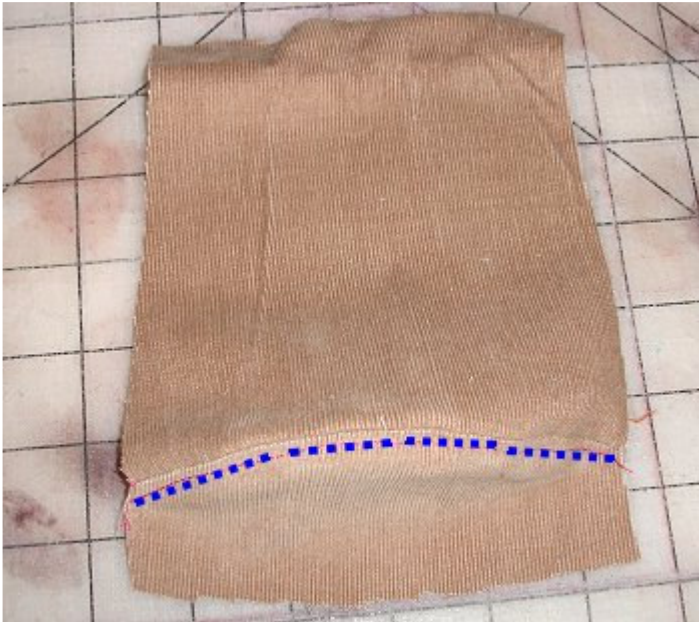
Die anderen Taschenbeutel rechts auf rechts auf die bereits angenähten Taschenbeutel steppen und alles zusammen auf den Nahtzugaben mit ein paar Stichen fixieren.



Seitennähte schließen, Nahtzugaben in die rückwärtigen Hosenteile klappen und schmalkantig absteppen.



Rückwärtige Schrittnaht schließen und absteppen. Falls gewünscht, können jetzt Stickereien oder Aufnäher angebracht werden.



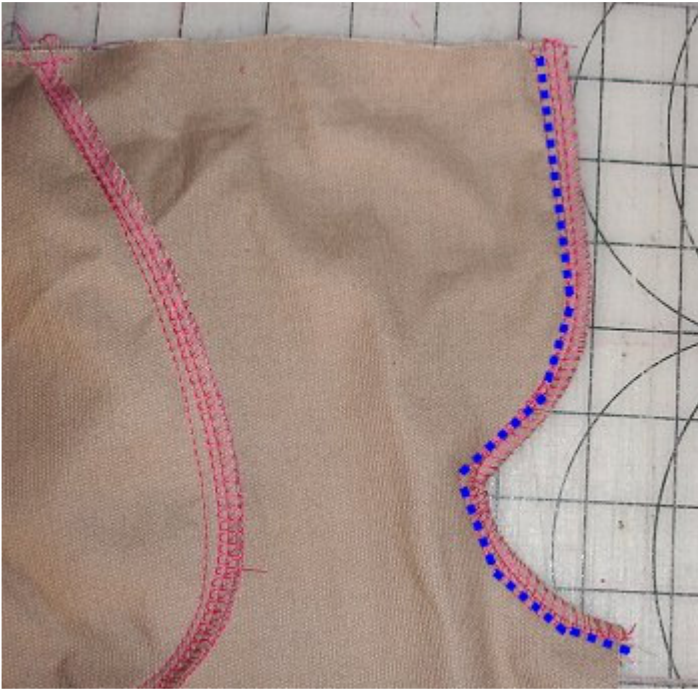
Taschenboden mit der Rundung rechts auf rechts an die Tasche steppen, Nahtzugabe in den Boden klappen und knappkantig absteppen.



Nahtzugabe auf die linke Seite bügeln und im Abstand von ca. 0,5 cm absteppen. Oberkante doppelt einschlagen und doppelt absteppen.



Tasche rundherum auf das eine Hosenbein stecken. Die Kanten sollten dabei gerade verlaufen. Knappkantig aufsteppen und an den Ecken mit einer kleinen Zickzackraupe sichern.



Vordere Schrittnaht inklusive Beleg steppen.



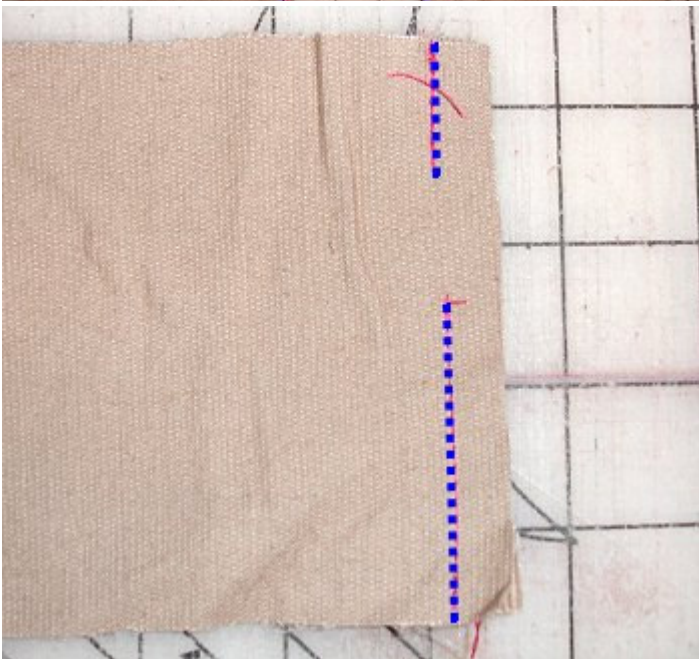
Die Schlitzbelege nach innen einklappen und stecken.



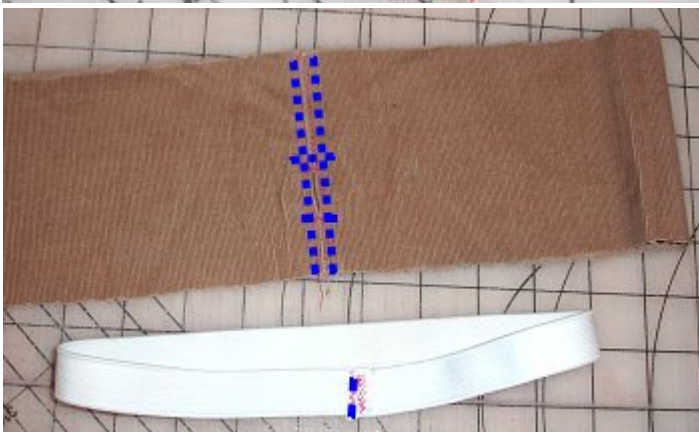
Naht markieren und nähen.



Innere Hosenbeine in einem Zug schließen.



Die Länge des Bundstreifens sicherheitshalber abgleichen. Die Schmalseiten rechts auf rechts aufeinander nähen, dabei nach 2 cm eine kleine Öffnung lassen.



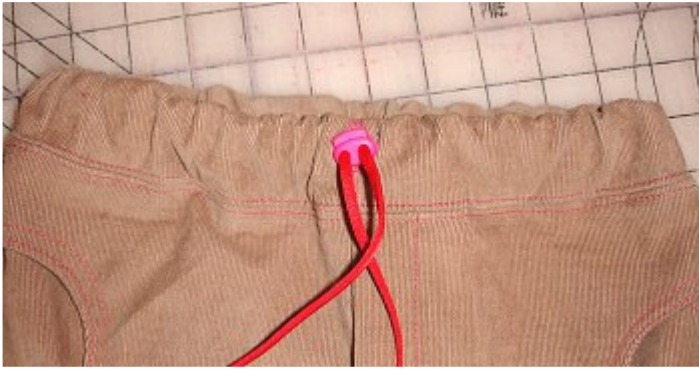
Nahtzugaben auseinander bügeln und schmalkantig auf beiden Seiten der Öffnung absteppen. Außerdem ober- und unterhalb der Öffnung noch ein paar Querstiche nähen.

Gummiband abmessen und zur Runde nähen.



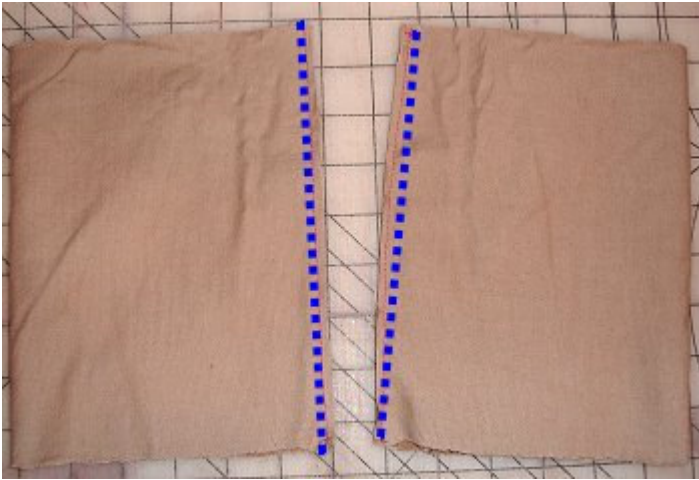
Den Bund falten, das Gummiband dazwischen legen und die offenen Kanten zusammen versäubern.

Bund auf die rechte Seite der Hose stecken, so dass die Öffnung sich vorne befindet.

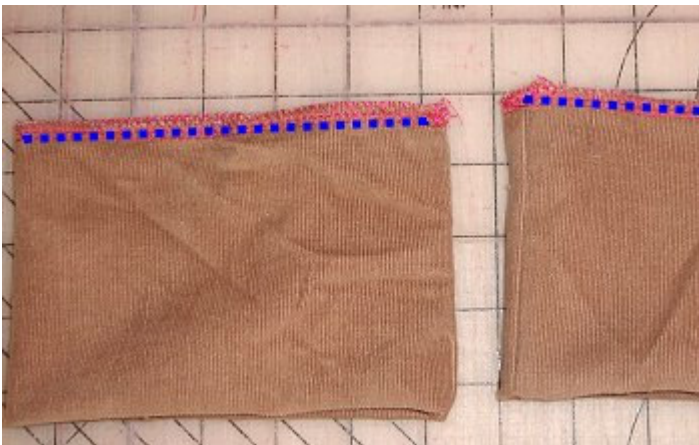


Bund annähen, Nahtzugaben jeweils nach oben und unten klappen und auf beiden Seiten schmalkantig absteppen.

Kordel oder Gummikordel einziehen.



Von den unteren Manschetten die Seitennähte steppen und richtig falten.



Rundherum beide Stofflagen zusammen versäubern.



Die unteren Hosenbeine einkräuseln und rechts auf rechts an die Manschetten stecken und nähen. Nahtzugabe nach unten klappen und knappkantig absteppen. Dies ist am einfachsten von innen zu nähen, siehe Foto.

FERTIG !