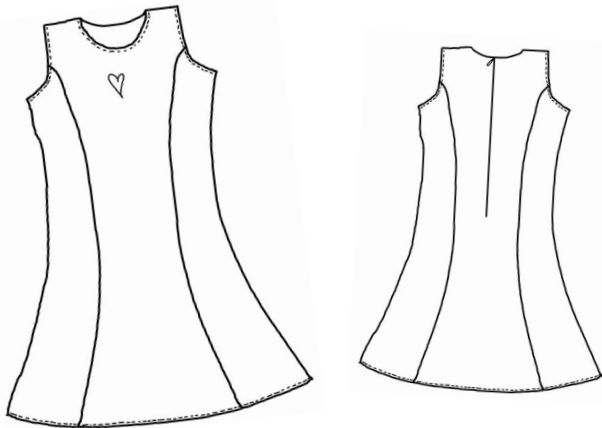


Trägerkleid MURIEL

farbenmix.de



Mehrgrößen-Schnittmuster, Größen 86-164

Das Kleid sitzt durch die „Wiener Nähte“ ganz fantastisch, ist endlos abwandelbar und aus vielen Stoffen eine Show!

Ob sportlich mit abgesetzten Seiten, romantisch aus Blümchenbaumwolle, edel aus Samt, für jeden Tag aus Jeans ...

Es ist TROTZ des rückwärtigen Reißverschlusses relativ einfach zu nähen. Ganz unerfahrene Näherinnen können an der hinteren Mitte auch einfach ein paar Bändchen zum Binden anbringen.

Es fällt normal groß aus und sieht auch als Hängerchen über einer Jeans oder im Sommer solo getragen total süß aus!

Beispiele und eine ausführliche Schritt-für-Schritt-Fotoanleitung unter:
www.farbenmix.de



Art.-Nr.: 2-13

